

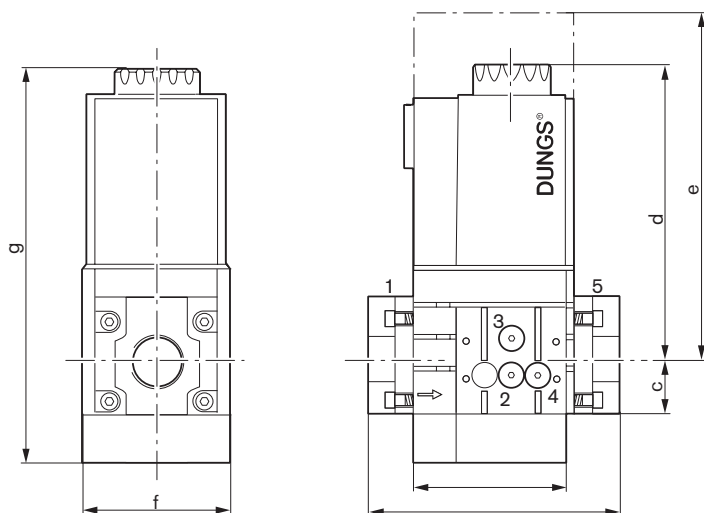
**Газовый мультиблок (резьбового исполнения),
состоящий из: двойного магнитного клапана по EN 161
(класс А), серворегулятора давления по DIN EN 88-1,
газового фильтра**

Принцип действия

W-MF 5xx

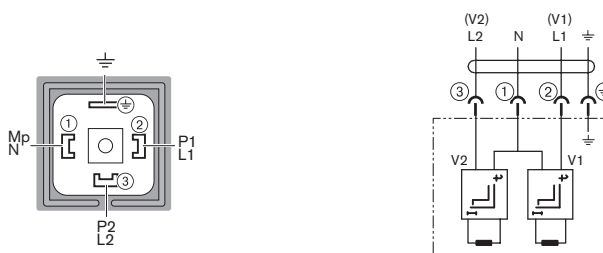
Два одноступенчатых магнитных клапана нормально закрытых, быстрое открытие, быстрое закрытие, с газовым фильтром.

Монтажные размеры W-MF 5xx

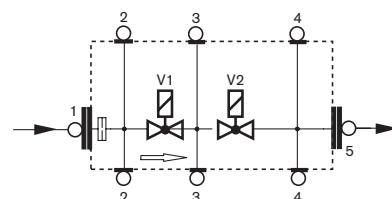


e = монтажный размер магнитной катушки

Электроподключение



Контроль давления



Обозначения:

- 1, 2 Давление перед клапаном V1
- 3 Давление между клапанами V1 и V2
- 4, 5 Давление после клапана V2

Контроль давления:
поз. 2, 3, 4
поз. 1, 5

Rp 1/8
Rp 1/4



**Импортер
в Республику Беларусь
8 (029) 11 915 11 INFO@SMARTFLAM.BY**

Размеры

Тип	Подключе- ние	Размеры, мм							Масса, кг	№ магнита	Мощность, ВА, t = 3 с	Мощность (ВА) рабочая	Идент. № изделия	№ заказа ①
		a	b	c	d	e	f	g						
W-MF 507	Rp 3/4-1	95	143	61	173	210	87	234	3,8	032/P	120	16	CE-0085 BM 345	625 001
W-MF 512	Rp 1-2	126	176	80	186	223	114	265	6,5	042/P	160	20	CE-0085 BM 345	625 003

Размеры являются приблизительными. Фирма оставляет за собой право на внесение изменений в рамках совершенствования продукции.

① Соединительные фланцы, а также фланец газа зажигания являются принадлежностями и в № заказа не включены.

**Газовый мультиблок (резьбового исполнения),
состоящий из: двойного магнитного клапана по EN 161
(класс A), серворегулятора давления по DIN EN 88-1,
газового фильтра**

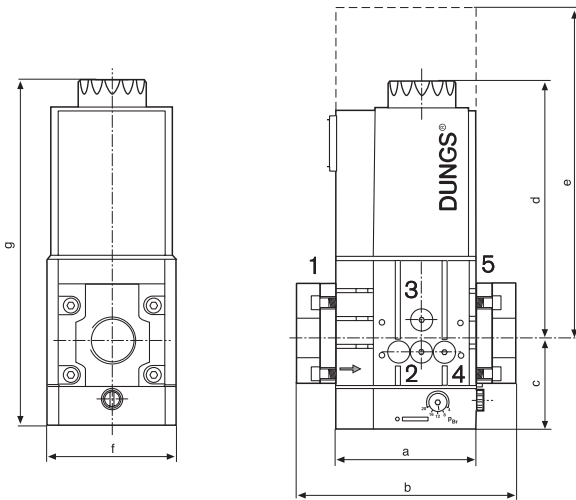
Принцип действия

W-MF 5xx SE

Два одноступенчатых быстросрабатывающих магнитных клапана нормально закрытых, с серворегулятором давления и газовым фильтром.

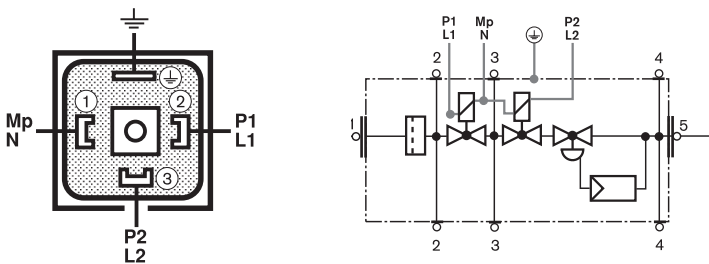
Диапазон настройки
выходного давления:
4-20 мбар

Монтажные размеры W-MF 5xx SE

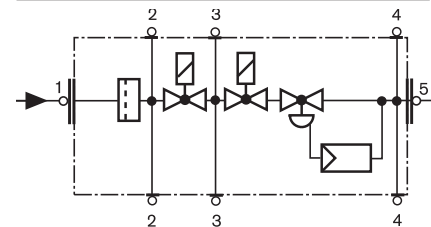


e = монтажный размер магнитной катушки

Электropодключение



Контроль давления



Обозначения:

- 1, 2 Давление перед клапаном V1
- 3 Давление между клапанами V1 и V2
- 4, 5 Давление после клапана V2

Контроль давления:

- поз. 2, 3, 4 Rp 1/8
- поз. 1, 5 Rp 1/4

Указание:

Рекомендуется менять фильтрующий элемент G1/8 блока клапана на обычных объектах во время ежегодного техобслуживания.
На объектах с повышенной концентрацией загрязнений и пыли смена фильтра должна происходить чаще. Номер заказа: 605 302.

Размеры

Тип	Подключение	Размеры, мм							Масса, кг	№ магнита	Мощность, ВА, t = 3 с		Идент. № изделия	№ заказа ①
		a	b	c	d	e	f	g			Мощность (ВА)	рабочая		
W-MF 507 SE	Rp 3/4-1	95	143	61	173	210	87	234	3,8	032/P	120	16	CE-0085 BM 345	605 320
W-MF 512 SE	Rp 1-2	126	176	80	186	223	114	265	6,5	042/P	160	20	CE-0085 BM 345	605 321

Размеры являются приблизительными. Фирма оставляет за собой право на внесение изменений в рамках совершенствования продукции.

① Соединительные фланцы являются принадлежностью и в № заказа не включены.

Газовый мультиблок (резьбового исполнения), состоящий из: двойного магнитного клапана по EN 161 (класс: A), серворегулятора давления по DIN EN 88-1, медленно открывающимся с настраиваемым давлением газа на запуске, газового фильтра

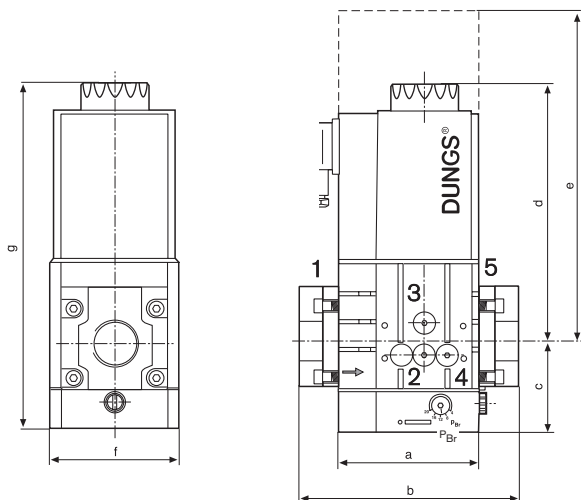
Принцип действия

W-MF 5xx SLE

Два одноступенчатых магнитных клапана нормально закрытых, медленно открывающиеся и быстро закрывающиеся, с серворегулятором давления и газовым фильтром.

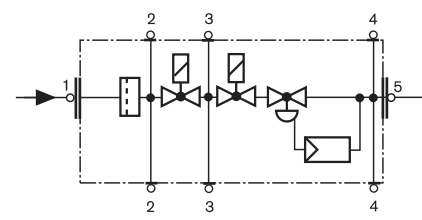
Диапазон настройки выходного давления: 4-20 мбар

Монтажные размеры W-MF 5xx SLE



e = необходимое пространство для замены магнитной катушки

Контроль давления



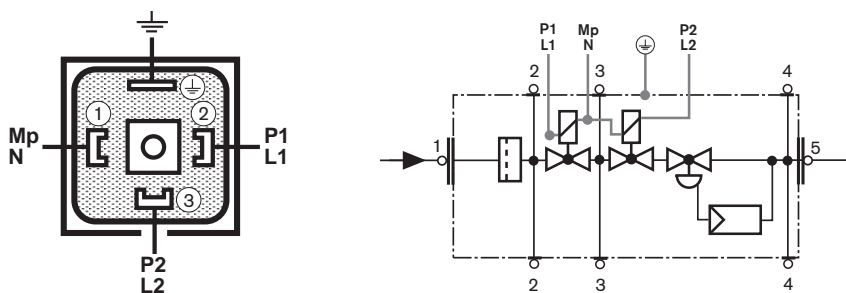
Обозначения:

- 1, 2 Давление перед клапаном V1
- 3 Давление между клапанами V1 и V2
- 4, 5 Давление после клапана V2

Контроль давления:

- поз. 2, 3, 4 Rp 1/8
- поз. 1, 5 Rp 1/4

Электроподключение



WWW.SMARTFLAM.BY

SmartFlam

Импортер
в Республику Беларусь
8 (029) 11 915 11 INFO@SMARTFLAM.BY

Размеры

Тип	Подключение	Размеры, мм			Масса, №			Мощность, Мощность		Идент. № изделия	№ заказа			
		a	b	c	d	e	f	г	ВА, t = 3 с	(ВА) рабочая	①			
W-MF 507 SLE	Rp 3/4-1	95	143	61	173	210	87	234	3,8	032/P	120	16	CE-0085 BM 345	605 326
W-MF 512 SLE	Rp 1-2	126	176	80	186	223	114	265	6,5	042/P	160	20	CE-0085 BM 345	605 327

Размеры являются приблизительными. Фирма оставляет за собой право на внесение изменений в рамках совершенствования продукции.

① Соединительные фланцы являются принадлежностью и в № заказа не включены.

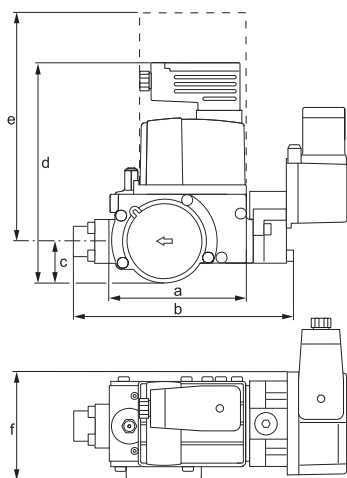
Газовый мультиблок (резьбового исполнения), состоящий из: двойного магнитного клапана по EN 161 (класс А), серворегулятора давления по DIN EN 88-1, фильтр тонкой очистки

Принцип действия

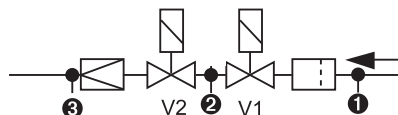
W-MF DLE 055 D01 S20

Два одноступенчатых магнитных клапана нормально закрытых, быстро открывающихся, быстро закрывающихся с серворегулятором давления и фильтром. Клапаны управляются оба одновременно. При давлении подключения > 50 мбар необходима дополнительная установка регулятора давления FRS.

Монтажные размеры W-MF DLE 055 D01 S20

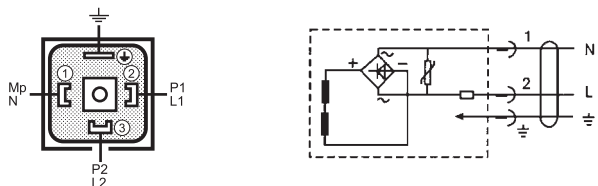


Контроль давления



Место измерения 1: давление перед клапаном V1
 Место измерения 2: давление между клапанами V1 и V2
 Место измерения 3: регулировочное давление газа

Электроподключение



DN 3/4" с муфтовым соединением

Технические характеристики:

Среда сухая: газы согласно рабочему листу DVGW G 260/I, а также биогаз и газ после очистных сооружений с макс. содерж. H₂S 0,1% об.
 Давл. раб. макс.: 65 мбар
 Клапан магнитн.: согласно EN 161, класс А
 Материал газопроводящих элементов: корпус: алюминий, сталь, без цветн. металлов; уплотнения: NBR, пробка

Напряжение / частота ~ (AC) 50-60 Гц 230 В (+10% - 15%); другие напряжения по запросу
 Класс защиты: IP 54
 Электроподключение: штекеры согласно DIN EN 175 301-803
 Подсоединение изм. газа: G 1/8 DIN 150 228, по центру входа клапана
 Темп. окр. среды: от -15°C до +60°C
 Монтажное положение: магнит в положении от вертикального до горизонтального

Диапазон давления регулирования 3–15 мбар

Примечание: Мультиблок используется в горелках WG5/1A LN.

Размеры

Тип	Rp	Время открытия	Монтажные размеры						Мощность/ потребление тока ~(AC) 230 В; + 20 °C	Масса, кг	Идент. № изделия	№ заказа ①
			a	b	c	d	e	f				
MBC-65	Rp 1/2	< 1 с	105	148	31	160	226	76	18 ВА	1,5	CE-0085 AU 0377	605 240

Размеры являются приблизительными. Фирма оставляет за собой право на внесение изменений в рамках совершенствования продукции.

① Соединительные фланцы являются принадлежностью и в № заказа не включены.

Газовый мультиблок (резьбового исполнения), состоящий из: двойного магнитного клапана по EN 161 (класс А), серворегулятора давления по DIN EN 88-1, фильтр тонкой очистки



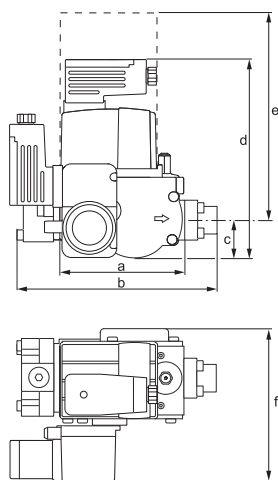
Импортер
в Республику Беларусь
8 (029) 11 915 11 INFO@SMARTFLAM.BY

Принцип действия

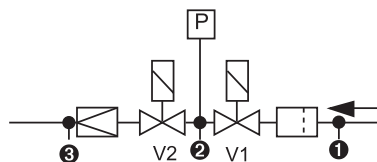
W-MF DLE 055 D01 S22

Два одноступенчатых магнитных клапана нормально закрытых, быстро открывающихся, быстро закрывающихся с серворегулятором давления и фильтром. Клапаны управляются отдельно друг от друга, что позволяет провести контроль герметичности при помощи реле давления между клапанами и программы проверки в W-FM20. При давлении подключения > 50 мбар необходима дополнительная установка регулятора давления FRS.

Монтажные размеры W-MF DLE 055 D01 S22

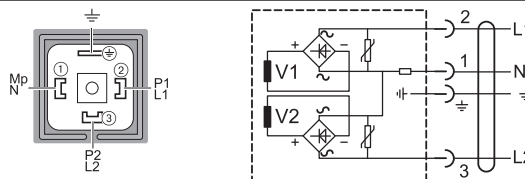


Контроль давления



Место измерения 1: давление перед клапаном V1
Место измерения 2: давление между клапанами V1 и V2
Место измерения 3: регулировочное давление газа

Электроподключение



DN 3/4" с муфтовым соединением

Технические характеристики:

Среда сухая: газы согласно рабочему листу DVGW G 260/l, а также биогаз и газ после очистительных сооружений с макс. содерж. H₂S 0,1% об.
Давл. раб. макс.: 65 мбар
Клапан магнитн.: согласно EN 161, класс А
Материал газопроводящих элементов: корпус: алюминий, сталь, без цветн. металлов; уплотнения: NBR, пробка

Напряжение / частота: ~ (AC) 50-60 Гц 230 В (+10% - 15%); другие напряжения по запросу
Класс защиты: IP 54
Электроподключение: штекеры согласно DIN EN 175 301-803
Подсоединение изм. газа: G 1/8 DIN 150 228, по центру входа клапана
Темп. окр. среды: от -15°C до +60°C
Монтажное положение: магнит в положении от вертикального до горизонтального

Диапазон давления регулирования 3–15 мбар

Примечание: Мультиблок используется в горелках WG10/0-D ZM-LN.

Размеры

Тип	Rp	Время открытия	Монтажные размеры						Мощность/ потребление тока ~(AC) 230 В; + 20 С	Масса, кг	Идент. № изделия	№ заказа ①
			a	b	c	d	e	f				
MBC-65	Rp 1/2	< 1 с	105	148	31	160	226	123	25 ВА	1,5	CE-0085 AU 0377	605 284

Размеры являются приблизительными. Фирма оставляет за собой право на внесение изменений в рамках совершенствования продукции.

① Соединительные фланцы являются принадлежностью и в № заказа не включены.