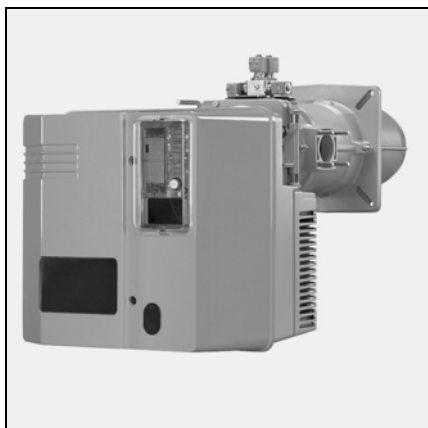


**VECTRON GL 06.1200 DUO PLUS**  
**VECTRON GL 06.1600 DUO PLUS**  
**VECTRON GL 06.2100 DUO PLUS**

**elco**



**Технические характеристики**  
**Datos técnicos**



ru, es..... 4200 1018 6000



**Электрические и гидравлические схемы**  
**Esquema eléctrico y hidráulico**



**Список запчастей**  
**Piezas de recambio**



WWW.SMARTFLAM.BY   
**SmartFlam**

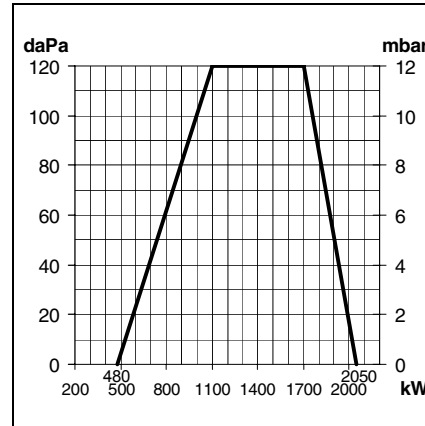
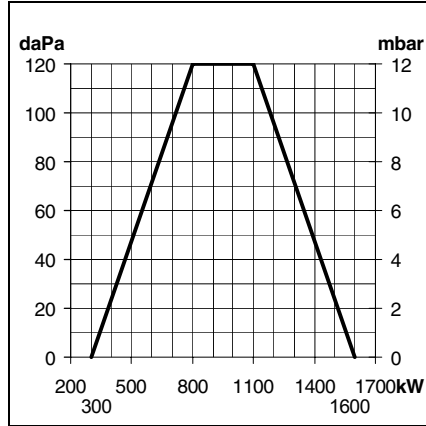
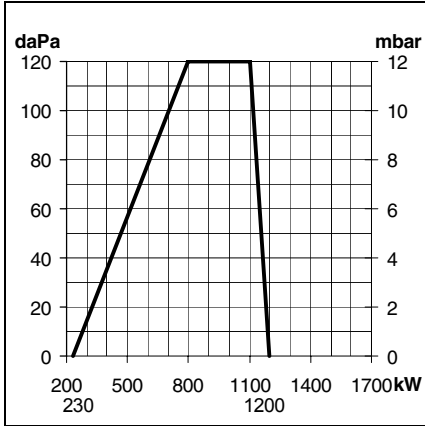
Импортер  
в Республику Беларусь  
8 (029) 11 915 11 INFO@SMARTFLAM.BY

		V-GL06.1200 DUO PLUS	V-GL06.1600 DUO PLUS	V-GL06.2100 DUO PLUS
<b>Мощность горелки</b> мин.-макс. кВт	<b>Potencia del quemador</b> mín.-máx. kW	300 - 1200	300 - 1600	480 - 2050
<b>Топливо</b> Природный газ (G20, G25) пропан (G31) Экстралегкое топливо (EL) согласно нормам страны эксплуатации	<b>Combustible</b> Gas natural (G20, G25) Gas propano (G31) Gasóleo EL según las normativas nacionales	(G20, G25) H <sub>i</sub> = 10,35 кВтч/м <sup>3</sup> / kWh/m <sup>3</sup> (G31) H <sub>i</sub> = 25,89 кВтч/м <sup>3</sup> / kWh/m <sup>3</sup>		
<b>Номер CE</b>	<b>Número CE</b>	1312 BM 3426	1312 BM 3427	1312 BM 3428
<b>Сертификация</b> пiгласно EN 676; класс выброса 3 (в режиме работы на газе) согласно EN 267; класс выброса 1 (в режиме работы на жидком топливе)	<b>Certificación</b> Según EN 676; tipo de emisión 3 en modo gas según EN 267; tipo de emisión 1 en modo gasóleo			
<b>Газовые рампы</b>	<b>Rampas de gas</b>	MBVEF 412 / MBVEF 420 / VGD20 Rp2 / VGD40 DN65		
<b>Газоснабжение</b>	<b>Conexión de gas</b>	Rp1 1/4, Rp 2, DN65		
<b>Давление подаваемого газа</b> мбар	<b>Presión de alimentación de gas</b> mbar	20 - 50 - 100		
<b>Двигатель топливного насоса</b> 2800 об/мин	<b>Motor de bomba gasóleo</b> 2.800 rpm	0,45кВт / kW ; 230В / V		
<b>Топливный насос</b>	<b>Bomba gasóleo</b>	AJ6 CC1004 3P ; 290л/ч / l/h		
<b>Всасывающий трубопровод</b> мм	<b>Conducto de aspiración</b> mm	10 x 15		
Настройка подачи воздуха I Камера подачи воздуха Настройка подачи воздуха II Дефлектор в головке	<b>Ajuste del aire I</b> Trampilla de dosificación de aire <b>Ajuste del aire II</b> Deflector en el cabezal			
<b>Серводвигатель воздушной заслонки</b>	<b>Servomotor de la válvula de aire</b>	SQM 50.481		
<b>Воздушный регулятор</b>	<b>Manostato de aire</b>	LGW 10 A 2		
<b>Диапазон регулировки</b> газ/жидкое топливо	<b>Intervalo de ajuste</b> gas/gasóleo	1: 3 / 1: 2*		
<b>Напряжение</b>	<b>Tensión eléctrica</b>	230В, 50 Гц / 230V - 50Hz		
<b>Потребляемая электрическая мощность</b> Функционирование	<b>Potencia eléctrica absorbida</b> Funcionamiento	2840Вт / W		3380Вт / W
<b>Масса</b> кг (брутто)	<b>Peso</b> kg (total)	130кг / kg		
<b>Двигатель горелки</b> 2800 об/мин	<b>Motor del quemador</b> 2.800 rpm	2.800об/мин / rpm, 230/400 В / V, 50 Гц / Hz, 2,2 кВт / kW		2.800об/мин / rpm, 230/400 В / V, 50 Гц / Hz, 2,7 кВт / kW
<b>Уровень электрозащиты:</b>	<b>Grado de protección</b>	IP 54		
<b>Блок управления и безопасности/Датчик пламени</b>	<b>Cajetín de control y de seguridad/detector de llama</b>	LFL 1.333		
<b>Контроль факела</b> фотозлемент	<b>Detector de llama</b> Célula	UV QRA2		
<b>Трансформатор розжига</b>	<b>Transformador de encendido</b>	EBI-5; 2 x 7,5 кВ / kV		
<b>Уровень акустического давления</b> согласно VDI2715 дБ(A)	<b>Nivel de presión acústica</b> según VDI2715 dB(A)	78	79	81
<b>Макс. температура окружающей среды</b>	<b>Temperatura ambiente máx.</b>	60°C		

V-GL06.1200 DUO PLUS

V-GL06.1600 DUO PLUS

V-GL06.2100 DUO PLUS



**Рабочие кривые**

При выборе горелки необходимо учитывать КПД котла.

Рабочая кривая показывает изменение мощности горелки в зависимости от давления в топочной камере сгорания. Она соответствует максимальным значениям, измеренным согласно EN 676 в стандартном канале.

Расчет мощности горелки:

$$Q_F = \frac{Q_N}{\eta_K}$$

$Q_F$  = мощность горелки (кВт)

$Q_N$  = номинальная мощность котла (кВт)

$\eta_K$  = КПД котла (%)

**Условные обозначения:**

**V** = VECTRON

**G** = природный газ

**L** = экстралегкое топливо (EL)

**06** = размер

**1200** = обозначение мощности

**DUO**

**PLUS** = модулируемая работа

**KN** = головка горелки

нормальной длины

**KM** = головка горелки средней

длины

**KL** = длинная головка горелки

**Curvas de potencia**

Para la elección del quemador, se debe tener en cuenta el coeficiente de rendimiento de la caldera.

Los intervalos de potencia representan la potencia del quemador en función de la presión existente en el hogar.

Corresponde a los valores máx. medidos, según la norma EN 676, en un túnel normalizado.

Cálculo de la potencia del quemador:

$$Q_F = \frac{Q_N}{\eta_K}$$

$Q_F$  = potencia del quemador (kW)

$Q_N$  = potencia nominal de la caldera (kW)

$\eta_K$  = rendimiento de la caldera (%)

**Leyenda:**

**V** = VECTRON

**G** = gas natural

**L** = gasóleo EL

**06** = tamaño

**1200** = referencia de potencia

**DUO**

**PLUS** = funcionamiento modulante

**KN** = cabeza de combustión de

longitud normal

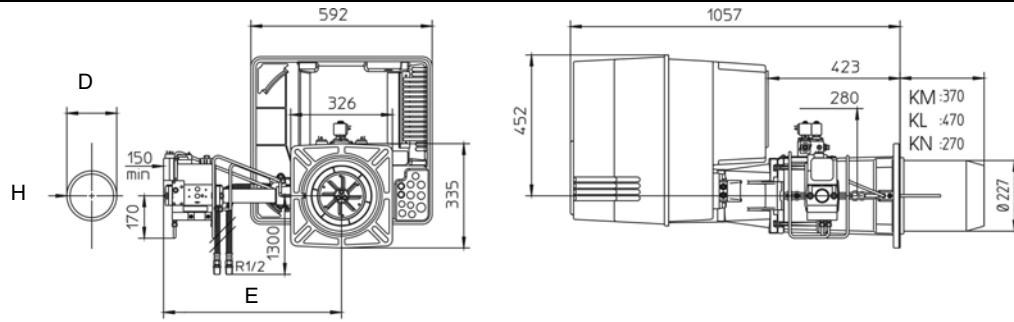
**KM** = cabeza de combustión de

longitud media

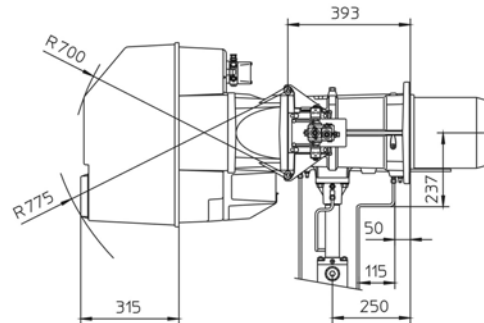
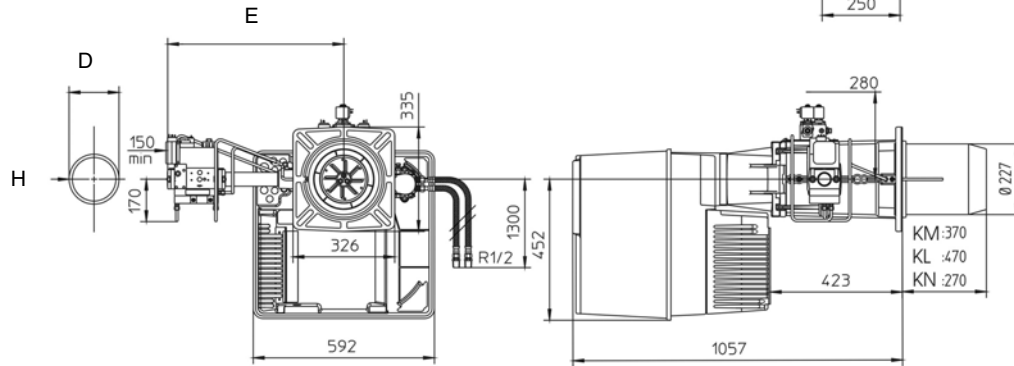
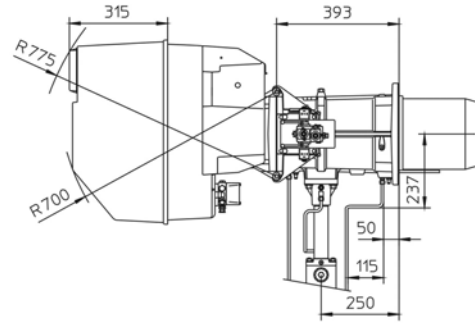
**KL** = cabeza de combustión

larga





	D	E	H
MBVEF 412	160	590	Rp2
MBVEF 420	-	690	-



### Расстояния

Обеспечьте свободное пространство минимум 0,8 м с каждой стороны горелки для осуществления работ по ее обслуживанию.

### Газовая рампа

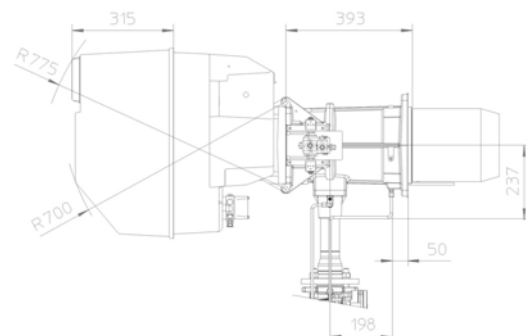
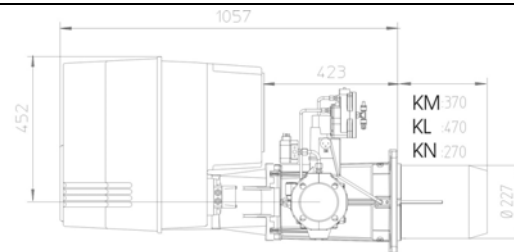
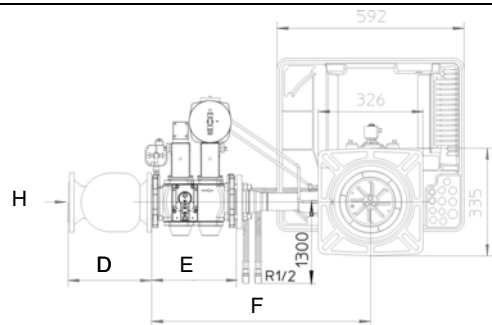
Газовую рампу можно установить как с левой, так и с правой стороны.

### Distancias

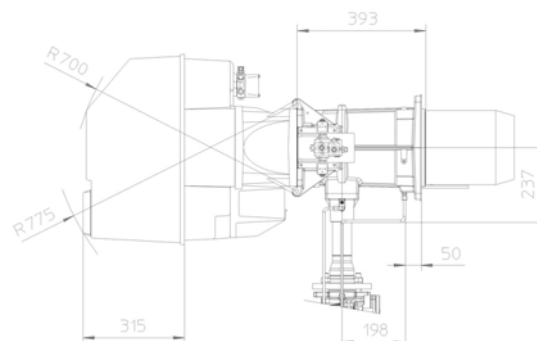
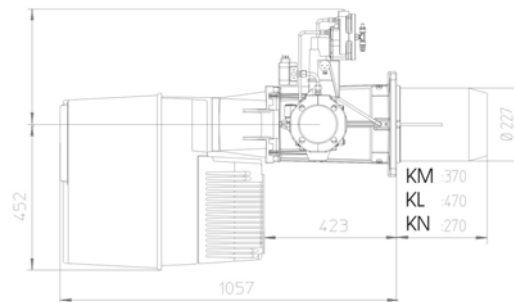
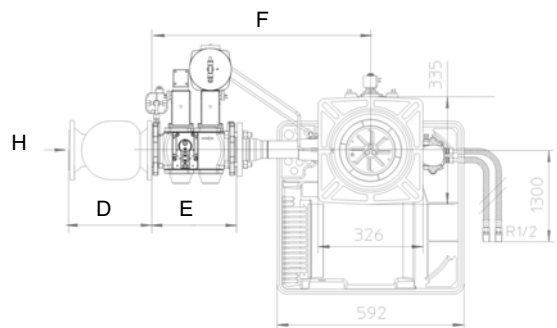
Para las tareas de mantenimiento, debe respetarse una distancia libre de 0,8 m como mínimo a cada lado del quemador.

### Rampa de gas

Posibilidad de montaje tanto a la izquierda como a la derecha.



	D	E	F	G	H
VG20.053	186	292	734	344	Rp2
VG40.065	290	292	740	365	DN65



### Расстояния

Обеспечьте свободное пространство минимум 0,8 м с каждой стороны горелки для осуществления работ по ее обслуживанию.

### Газовая рампа

Газовую рампу можно установить как с левой, так и с правой стороны.

### Distancias

Para las tareas de mantenimiento, debe respetarse una distancia libre de 0,8 m como mínimo a cada lado del quemador.

### Rampa de gas

Posibilidad de montaje tanto a la izquierda como a la derecha.



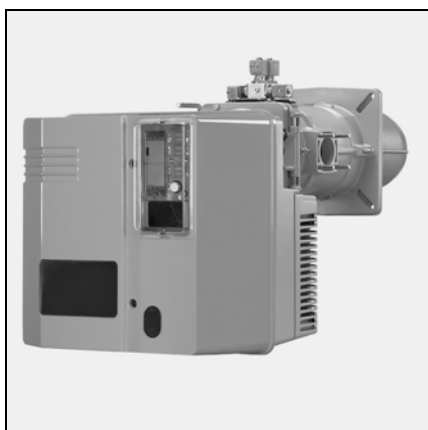


VECTRON GL 06.1200 DUO PLUS  
VECTRON GL 06.1600 DUO PLUS  
VECTRON GL 06.2100 DUO PLUS

elco



Электрические и гидравлические схемы  
Esquema eléctrico y hidráulico



WWW.SMARTFLAM.BY   
**SmartFlam**

Импортер  
в Республику Беларусь  
8 (029) 11 915 11 [INFO@SMARTFLAM.BY](mailto:INFO@SMARTFLAM.BY)

06/2009 - Art. Nr. 4200 1018 5900A

















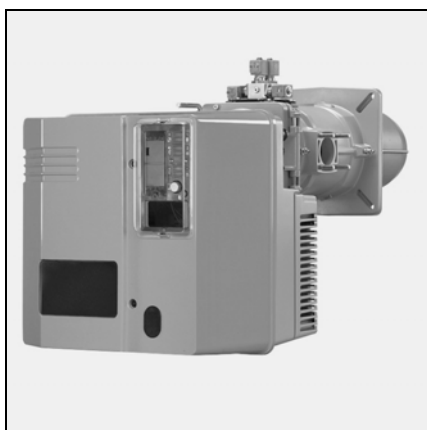


**VECTRON GL 06.1200 DUO PLUS**  
**VECTRON GL 06.1600 DUO PLUS**  
**VECTRON GL 06.2100 DUO PLUS**

**elco**



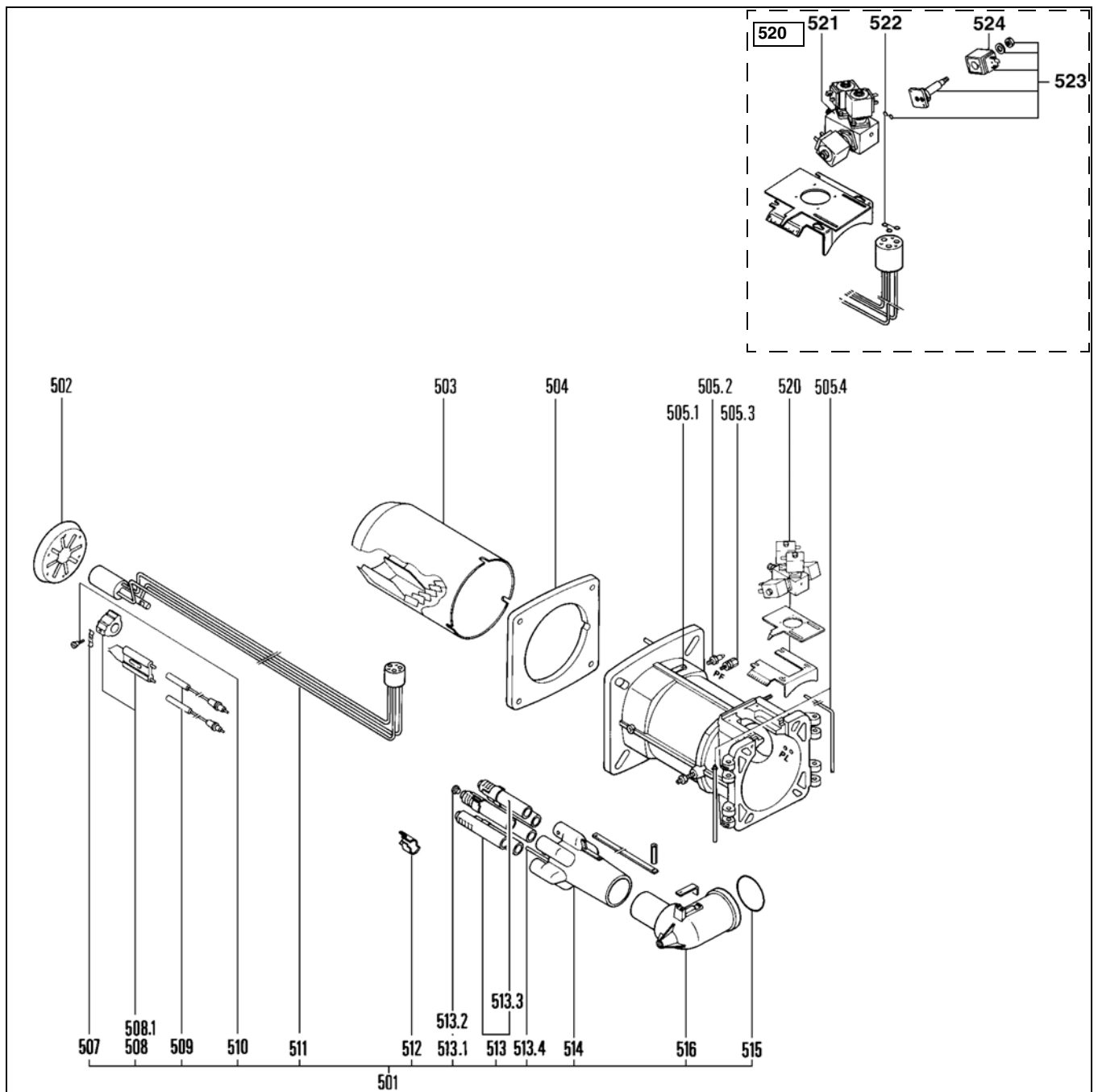
**Список запчастей**  
**Piezas de recambio**



[WWW.SMARTFLAM.BY](http://WWW.SMARTFLAM.BY)  
**SmartFlam**

Импортер  
в Республику Беларусь  
**8 (029) 11 915 11 INFO@SMARTFLAM.BY**

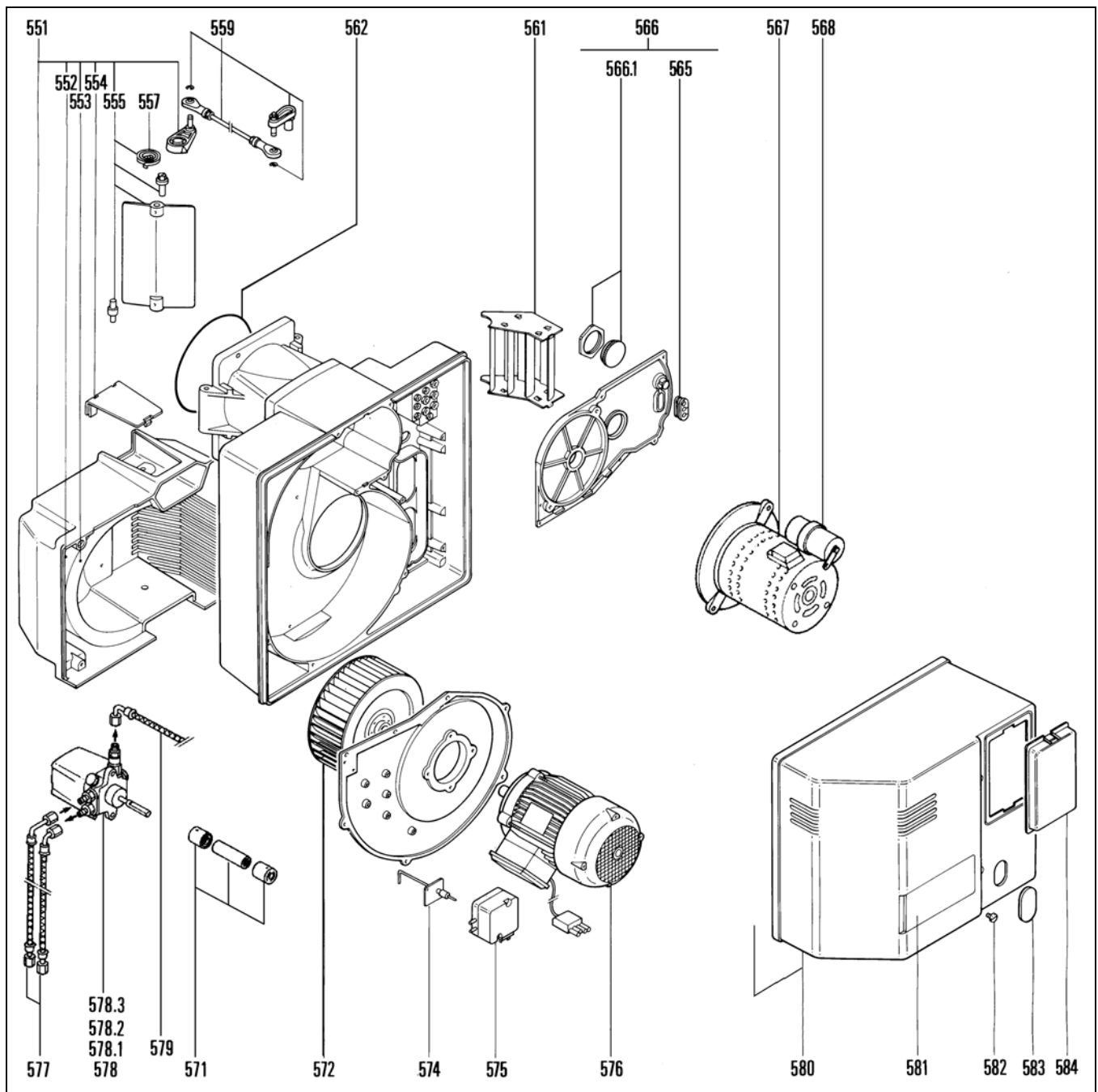
06/2009 - Art. Nr. 4200 1018 5900A



Pos.	Désignation	N°. Art.
500	Tête de combustion	
	VECTRON GL 06.1200, 1600 DUO PLUS	
	(fuel 3 gicleurs)	
		13 005 917
		13 005 918
		13 005 919
	VECTRON GL 06.1200, 1600 DUO PLUS	
	(fuel 3 gicleurs)	
		13 005 929
		13 005 930
		13 005 931

Pos.	Désignation	N°. Art.	
501	Ligne gicleur cpl. KN KL KM	13 018 945* 13 018 946* 13 018 947*	
502	Anneau de flamme 1200-1600 Ø168/50-8FD.+6Ø5 2100 Ø155/50-8FD.+6Ø5	13 018 284 13 018 285	8
503	Tube de flamme 1200-1600 Ø190/172/227 x 343 KN x 543 KL x 443 KM	13 009 713 13 009 714 13 009 715	
	2100 Ø205/160/227 x 343 KN x 543 KL x 443 KM	13 009 716 13 009 717 13 009 718	
504	Joint/façade chaudière	13 009 719	
505.1	Raccord/prise pF + pL	13 009 721	
505.2	Têtine/prise pF + pL	13 009 722	
505.3	Vis embase M8x20/embou KMx	13 009 723	
505.4	Axes (fixe+mobile)	13 009 724	
507	Bride/électrode	13 009 725	
508	Electrode allu. (bloc blanc)	13 009 726	8
508.1	Support électrode	13 010 050	
509	Câble allu./tête L950	13 009 727	
509.1	Connecteur câble Ø6,4	13 010 056	
510	Vis épaulée M4/électrode	13 010 049	
511	Ligne gicleur/support L526 KN L726 KL L626 KM	13 014 682 13 014 683 13 014 684	
512	Obturateur/diffuseur	13 010 046	
513	Diffuseur	13 009 729	
513.1	Vis gaz naturel Ø3 M5x6	13 010 048	
513.2	Vis gaz propane M5x6	13 007 041	
513.3	Diffuseur sup. électrode	13 014 073	
513.4	Diffuseur d'allumage Ø6/4	13 014 075	
514	Etoile gaz	13 018 948	
515	Joint torique / coude gaz	13 009 731	✓
516	Coude gaz	13 009 732 13 009 733 13 009 734	
521	Distributeur hydr. éq.	13 009 811*	
522	Joint torique Ø 6x2	13 009 812	
523	Vanne+Bobine+joint	13 009 813	
524	Bobine Lucifer 230V 9W	13 009 814	
	* Livraison avec délai		

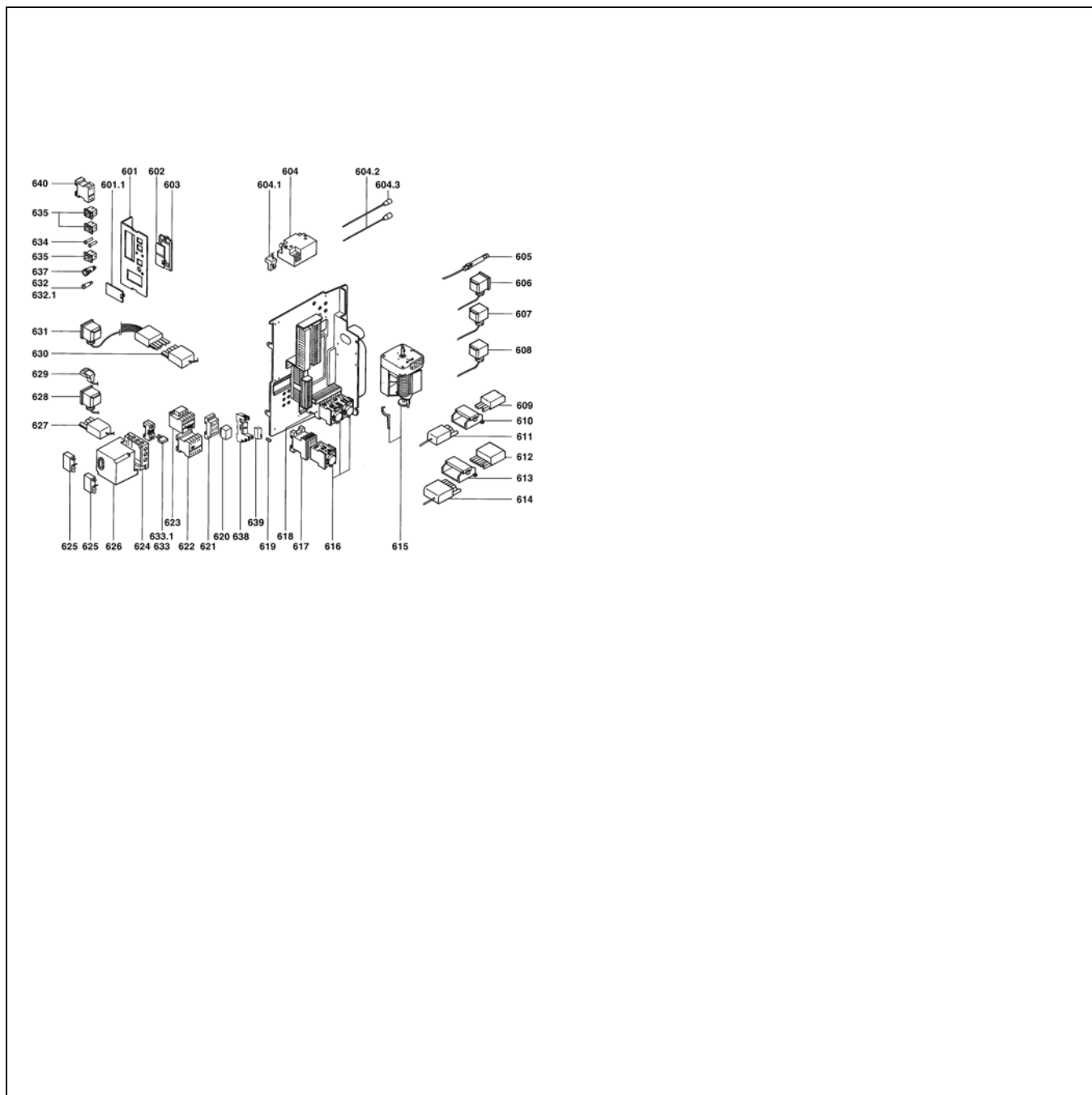




Pos.	Désignation	N°. Art.
550	Corps	
	VECTRON GL 06.1200/1600 DUO PLUS	13 007 346
	VECTRON GL 06.2100 DUO PLUS	13 007 347
551	Boîte à air équipée	13 011 565*
552	Joint boîte à air/carter	13 009 640
553	Isolation/boîte à air	13 009 641
554	Couvercle/boîte à air	13 009 642
555	Volet d'air équipé	13 014 117
557	Ressort (gris)/volet d'air	13 011 751
559	Accouplement eq. L277	13 011 835
561	Redresseur d'air	13 009 748
562	Joint/charnière Ø218x4	13 010 055

Pos.	Désignation	N°. Art.	
565	Passe fils	13 014 004	✓
566	Platine motopompe	13 014 118	
566.1	Voyant de flamme comp.	13 010 008	
567	Moteur 450W	13 009 807	
568	Condensateur 12µF-400V	13 009 808	
571	Accouplement / pompe	13 007 508	
572	Turbine 1200-1600		
	Ø240x114 d.24210	13 009 736	
	Ø250x114 d.24	13 009 737	
574	Prise pression d'air ajutage 0,7	13 009 738	
575	Pressostat LGW 3A2	13 010 111	
576	Moteur vent. 230/400 V-50Hz		
	1200-1600 2,2 kW Ø 24	13 009 739	
	2102,7 kW Ø 24 (spécial)	13 009 740	
577	Flexible M16x1,5-G3/8 L1500	13 009 815	
578	Pompe nue AJ6 CC1004 3P	13 009 802	
578.1	Filtre H39	13 014 194	⊙
578.2	Joint/couvercle	13 014 193	✓
578.3	Raccord G1/4-M16x1,5	13 014 419	
578.4	Raccord G1/4-M14x1,5	13 014 676	
579	Flexible M14x1,5x2 L1300	13 009 809	
580	Capot gris	13 009 655	
580.1	Joint mousse/capot	13 009 772	✓
581	Plaquette frontale	13 009 656	
582	Vis/capot KLx	13 009 657	
583	Obturateur/déverrouillage IP54	13 009 658	
584	Couvercle du TC/capot	13 009 659	

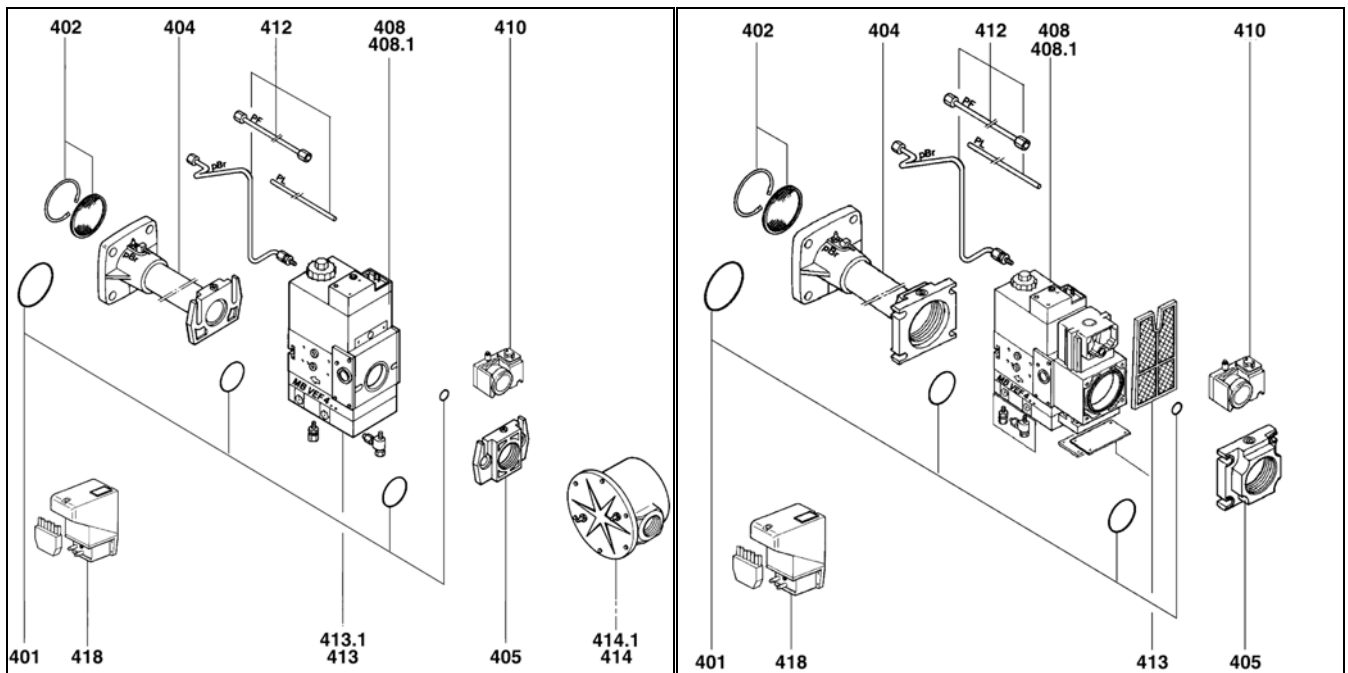




Pos.	Désignation	Art. Nr.
600	Platine élec. 3 all./LFL 1.333	
601	Pupitre de commande	13 014 119
601.1	Obturbateur translucide	13 009 790
602	Obturbateur/support régl.	13 009 661
603	Support régulation	13 009 662
604	Allumeur 2 x 7,5kV	13 009 663
604.1	Prise C.2P.+câble/transfo.	13 009 773
604.2	Câble allu./corps L7502x	13 009 743
604.3	Connecteur câble	13 010 068
605	Cellule QRA 2	13 009 210
606	3P./pressostat gaz "X3"	13 011 839
607	3P./vanne gaz "X4"	13 009 666

Pos.	Désignation	Art. Nr.
609	4P. mâle/installation	13 009 667
610	Capot/prise 4P.	13 009 668
611	4P. fem.+câble/régulation	13 009 669
612	Wieland mâle 7P. sans câb.	13 009 670
613	Capot/7P.	13 009 671
614	Wieland fem. 7P.+ Câble alimentation	13 009 672
615	Servomoteur SQM50.481 A2	13 014 677
616	Temporisateur TP40D	13 014 678
617	Contacteur aux. K31E	13 014 007
618	Contacteur A9/temporisat.	13 012 991
619	Capuchon caoutchou	13 009 625
620	Relais Finder 4RT 55.34	13 009 795
621	Socle relais Finder 55.34	13 009 796
622	Relais thermique 400 V5,5 - 8,0A	13 009 746
623	Contacteur T. LC1K09 / moteur	13 009 778
624	Socle coffret AGM 4	13 011 762
625	Relais WHU	13 009 080
626	Partie active LFL 1.333	13 011 763
627	4P. L400/moteur ventilation	13 009 681
628	3P. L1200pressostat air	13 009 799
629	C.3P./moteur pompe	13 009 784
630	5P./vannes fuel	13 009 785
631	5P.+3P./4 vannes fuel.	13 014 716
632	Porte fusible+fusible	13 009 685
632.1	Fusible 5x20 6,3A fus. lente	13 009 686
633	Pont de mesure [ $\mu$ A DC]	13 009 676
634	Voyant vert 230V2x	13 011 764
635	Interrupteur double 2 pos.	13 009 801
637	Interrupt. pous. lumi. vert M/A	13 014 010
638	Relais K10, K20	13 017 721
639	Socle relais	13 017 720
640	Relais temporisé K51	13 010 452





Pos.	Désignation	Art. Nr.
400	Rampe gaz AGP	
1	MB VEF 412 FI	13 014 760
2	MB VEF 420 FP	13 006 666
3	MB VEF 420 FP (+ VPS)	13 014 877
4	MB VEF 425 FI	13 006 652
401	Kit Joint torique	
1		13 011 366
2-3-4		13 011 368

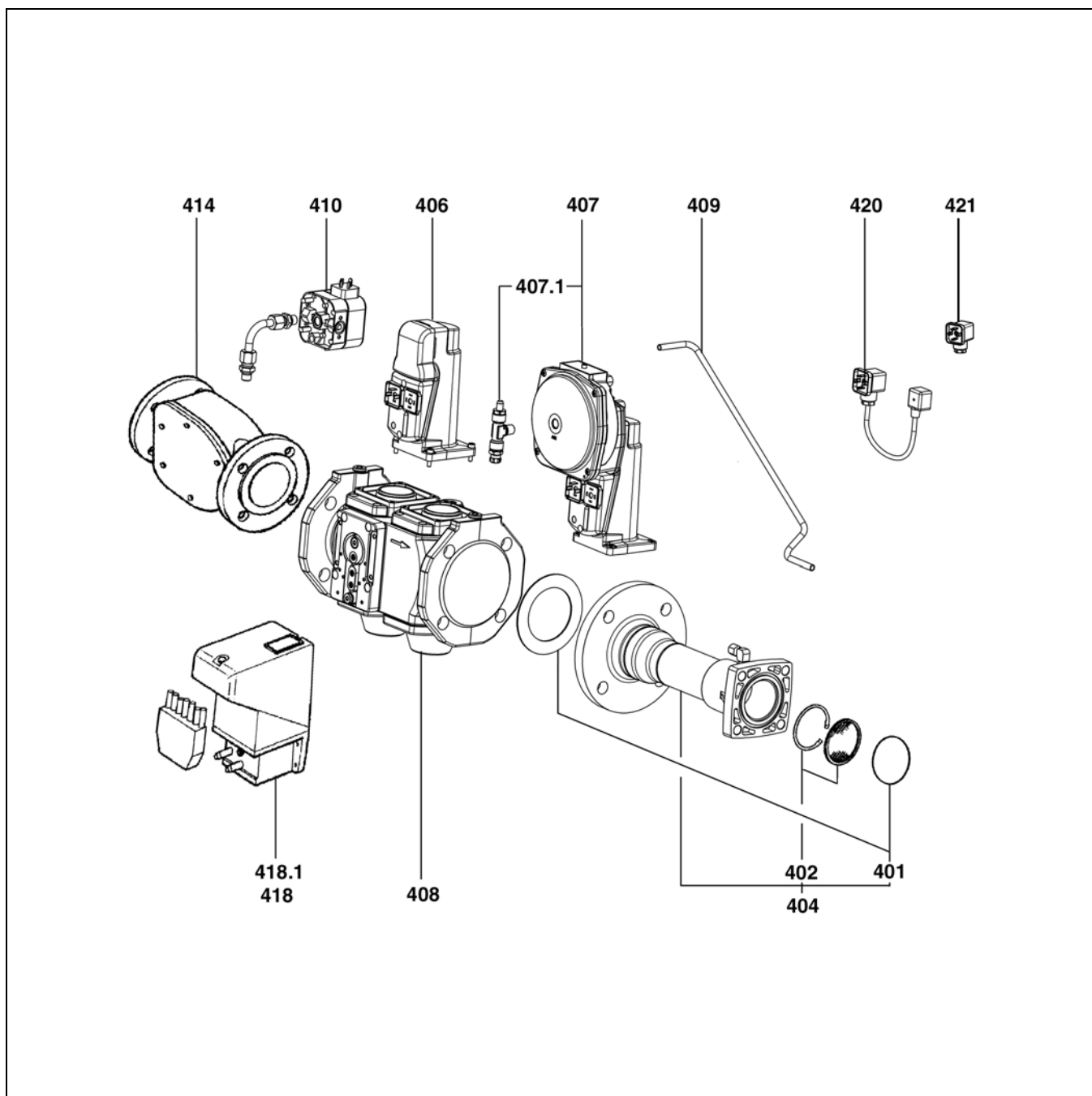
Pos.	Désignation	Art. Nr.
402	Circlips + Stabilisateur Ø 6	13 011 367
404	Bride/collecteur	
1	412Rp 1,1/4	13 014 122*
2-3	420Rp 2	13 014 128*
4	425Rp 2	13 014 123*
405	Bride / MB...2x	
1	412Rp 1,1/4	13 010 085
2-3	420Rp 2	13 007 859
4	425Rp 2	13 014 124
408	Vanne	
1	MB VEF 412 B01 S30+FI	13 011 720
2-3	MB VEF 420 B01 S10+FP	13 011 725
4	MB VEF 425B01 S10+FI	13 021 114
408.1	Bobine VS + VA	
1	412n°1205	13 010 084
2-3	420n°1215	13 011 726
4	425n°1415	13 020 727
410	Pressostat GW 150A5	13 010 078
412	Tubes pL+pF G.D.	
1	412	13 014 125
2-3	420	13 014 129
4	425	13 014 126
413	Kit filtre	
1	412	13 012 041
2-3	420	13 007 901
4	425	13 014 127
414	Filtre extérieur Anello	
1	Rp 2	13 009 700
414.1	Élément filtrant Anello	
1	Rp 2	13 010 044
440	Contrôleur d'étanchéité	
3	VPS 504 S01	13 001 778
440.1	Fusible 6,3A	13 009 686
	* Livraison avec délai	



Импортер  
в Республику Беларусь  
8 (029) 11 915 11 INFO@SMARTFLAM.BY

06/2009 - Art. Nr. 4200 1018 5900A





Pos.	Désignation	Art. Nr.
400	Rampe gaz AGP	
1	Rp2	13 020 944
2	DN65	13 020 853
3	DN65 (VPS)	
401	Kit joints	
1	Rp2	13 011 733
2-3	DN65	13 013 781
402	Circlips + Stabilisateur Ø 60	13 011 367
404	Collecteur monté	
1	Rp2	13 013 783*
2-3	DN65	13 013 784*
406	Vanne de sécurité	

Pos.	Désignation	Art. Nr.	
	SKP 15.000E2	13 020 951	
407	Régulateur		
	SKP75.003E2	13 020 950	
407.1	Prise de pression	13 014 880	
408	Vanne principale		
1	VGD 20.507 Rp2	13 013 777	
2-3	VGD 40 065 DN65	13 011 847	
409	Tubes pL+pF G.D.		
1	Rp2	13 021 113	
2-3	DN65	13 021 112	
410	Pressostat GW 50 A4	13 011 736	
411	Tube coudé / Pressostat	13 014 883	
414	Filtre extérieur		
1	Rp2	13 009 700	
2-3	DN65	13 009 703	
414.1	Élément filtrant		
1	Rp2	13 010 044	0
2-3	DN65	13 009 704	0
418	Contrôleur d'étanchéité		
3	VPS504 S01	13 001 778	
418.1	Fusible 6,3A	13 009 686	0
420	Câble de liaison	13 020 958	
421	Conncteur bridge	13 022 510	
	* Livraison avec délai		



[www.elco.net](http://www.elco.net)

WWW.SMARTFLAM.BY   
**SmartFlam**  
 Импортёр  
 в Республику Беларусь  
 8 (029) 11 915 11 [INFO@SMARTFLAM.BY](mailto:INFO@SMARTFLAM.BY)

		Hotline
	<b>ELCO Austria GmbH</b> Aredstr.16-18 2544 Leobersdorf	0810-400010
	<b>ELCO Belgium nv/sa</b> Z.1 Researchpark 60 1731 Zellik	02-4631902
	<b>ELCOTHERM AG</b> Sarganserstrasse 100 7324 Vilters	0848 808 808
	???????	
	<b>ELCO GmbH</b> Dreieichstr.10 64546 Mörfelden-Walldorf	0180-3526180
	???????	
	<b>ELCO Italia S.p.A.</b> Via Roma 64 31023 Resana (TV)	800-087887
	<b>ELCO-Rendamax B.V.</b> Amsterdamsestraatweg 27 1410 AB Naarden	035-6957350
	???????	