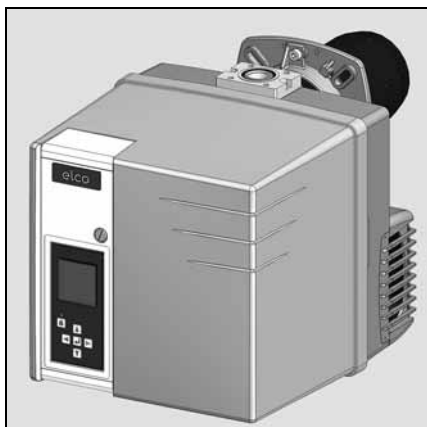


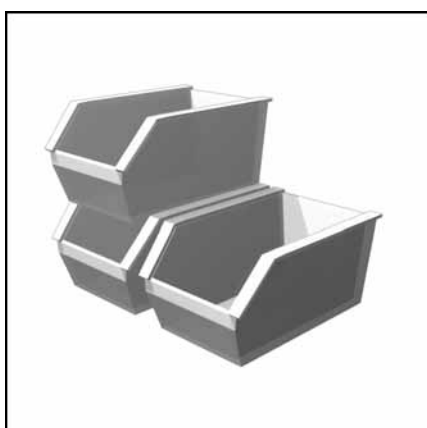
**Технические характеристики**  
**Datos técnicos**  
**Τεχνικά δεδομένα**  
**Parametry techniczne**  
**Teknik veriler**



ru, es..... 4200 1053 3100  
 gr, pl..... 4200 1053 3200  
 tr..... 4200 1053 3300



**Электрические и гидравлические схемы**  
**Esquemas eléctrico e hidráulico**  
**Ηλεκτρικά και υδραυλικά σχεδιαγράμματα**  
**Schemat elektryczny i hydrauliczny**  
**Elektrik ve hidrolik şemalar**



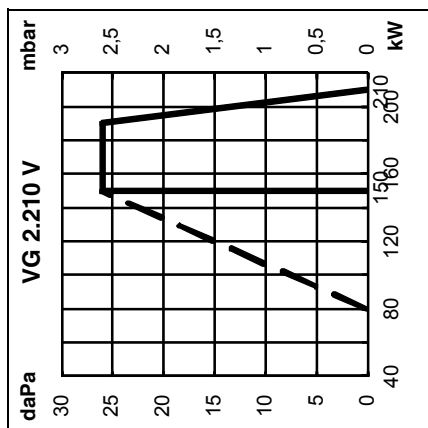
**Запчасти**  
**Piezas de recambio**  
**Ανταλλακτικά**  
**Części zamienne**  
**Yedek parçalar**



WWW.SMARTFLAM.BY   
**SmartFlam**

Импортер  
 в Республику Беларусь  
**8 (029) 11 915 11 INFO@SMARTFLAM.BY**





**Кривые мощности**  
Кривая мощности показывает зависимость мощности горелки от давления в топочной камере сгорания. Она соответствует максимальным значениям, измеренным в соответствии со стандартом EN676 в стандартном канале.

**При выборе горелки необходимо учитывать КПД котла.**

Расчет мощности горелки:

$$Q_F = \frac{Q_N}{\eta} \times 100$$

$Q_F$  = мощность горелки, кВт  
 $Q_N$  = номинальная мощность котла, кВт  
 $\eta$  = КПД котла, %

**Условные обозначения:**

**V** = VECTRON  
**G** = Природный газ/пропан  
**2** = Типоразмер  
**210** = Базовая мощность, кВт  
**V** = модулируемая горелка/с плавно-двухступенчатый регулированием мощности с изменением скорости вентиляции  
**KN** = Головка горелки стандартной длины  
**KL** = Длинная головка горелки

**Curvas de potencia**  
La curva de potencia representa la potencia del quemador en función de la presión existente en el hogar. Corresponde a los valores máx. medidos, según la norma EN676, en un túnel normalizado.

**Para seleccionar el quemador es necesario tener en cuenta el coeficiente de rendimiento de la caldera.**

Cálculo de la potencia del quemador:

$$Q_F = \frac{Q_N}{\eta} \times 100$$

$Q_F$  = potencia del quemador (kW)  
 $Q_N$  = potencia nominal de la caldera (kW)  
 $\eta$  = rendimiento de la caldera (%)

**Leyenda:**

**V** = VECTRON  
**G** = Gas natural/Gas propano  
**2** = Medidas  
**210** = Referencia de potencia en kW  
**V** = quemador de 2 etapas progresivas modulantes con variación de velocidad del motor de ventilación  
**KN** = Cabezal de combustión de longitud normal  
**KL** = Cabezal de combustión largo

**Καμπύλες ισχύος**  
Οι καμπύλες ισχύος αναπαριστούν την ισχύ του καυστήρα σε συνάρτηση με την πίεση που επικρατεί στο θάλαμο καύσης. Αντιστοιχεί στις μέγ. τιμές που μετρήθηκαν σύμφωνα με το πρότυπο EN676, σε τυποποιημένο θάλαμο καύσης.

**Για την επιλογή του καυστήρα, πρέπει να λαμβάνεται υπόψη ο βαθμός απόδοσης του λέβητα.**

Υπολογισμός της ισχύος του καυστήρα:

$$Q_F = \frac{Q_N}{\eta} \times 100$$

$Q_F$  = ισχύς του καυστήρα (kW)  
 $Q_N$  = ονομαστική ισχύς του λέβητα (kW)  
 $\eta$  = απόδοση του λέβητα (%)

**Λεζάντα:**

**V** = VECTRON  
**G** = Φυσικό αέριο / αέριο προπάνιο  
**2** = Μέγεθος  
**210** = Κωδικός ισχύος σε kW  
**V** = καυστήρας διβάθμιας λειτουργίας/προοδευτική ρυθμιζόμενη λειτουργία με τη διακύμανση της ταχύτητας μηχανών εξερισμού  
**KN** = Κεφαλή καύσης κανονικού μήκους  
**KL** = Μακριά κεφαλή καύσης

**Krzywe mocy**  
Zakres działania określa moc palnika w stosunku do ciśnienia panującego w palenisku. Odpowiada on maksymalnym wartościom zmierzonym zgodnie z normą EN676, w znormalizowanym tunelu.

**Przy wyborze palnika należy uwzględnić współczynnik sprawności cieplnej kotła.**

Obliczenie mocy palnika:

$$Q_F = \frac{Q_N}{\eta} \times 100$$

$Q_F$  = moc palnika (kW)  
 $Q_N$  = moc znamionowa kotła (kW)  
 $\eta$  = sprawność cieplna kotła (%)

**Legenda:**

**V** = VECTRON  
**G** = Gaz ziemny / Propan  
**2** = Wielkość  
**210** = Wartość odniesienia mocy w kW  
**V** = palnik 2-stopniowy progresywny modulacyjny z wentylacją silnika prędkości zmiary  
**KN** = Glowica spalania normalnej długości  
**KL** = Glowica spalania długa

**Güç eğrileri**  
Çalışma alanı, ocak tertibatında mevcut basınca göre brülör gücünü gösterir. Standart tünelde EN676 normuna göre ölçülen maksimum değerlere uymaktadır.

**Brülör seçeneği için kazan randimanının katsayısı dikkate alınmalıdır.**

Brülör gücü hesabı

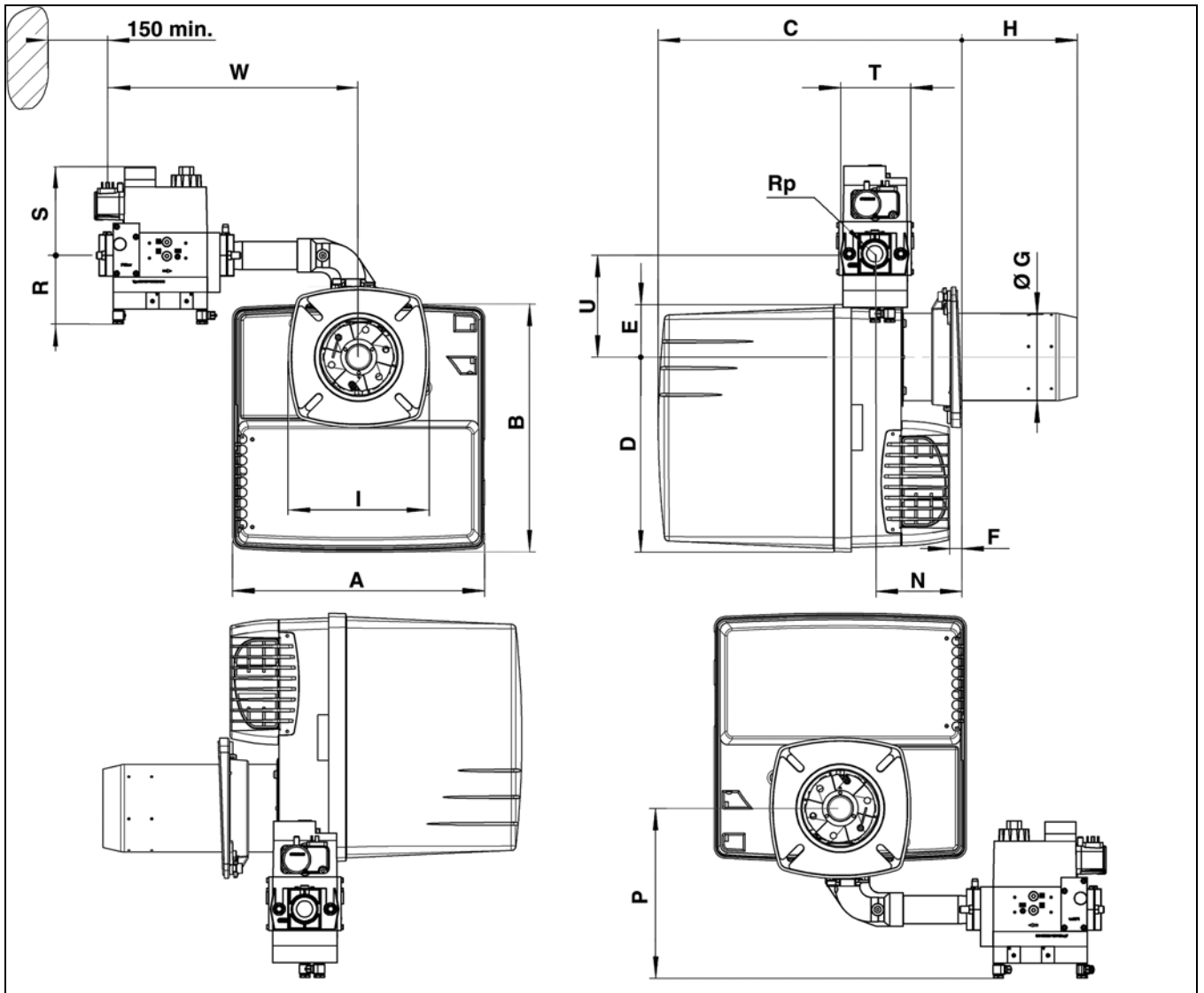
$$Q_F = \frac{Q_N}{\eta} \times 100$$

$Q_F$  = brülör gücü  
 $Q_N$  = kazan nominal gücü (kW)  
 $\eta$  = kazan randımanı (%)

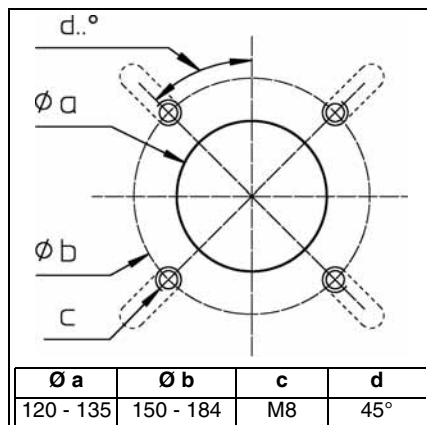
**Açıklama:**

**V** = VECTRON  
**G** = Doğal Gaz / Propan Gazı  
**2** = Boyut  
**210** = kW olarak güç referansı  
**V** = aşamalı kademeli / 2 oranlı brülör değişikken hızlı fan motoru ile  
**KN** = Normal uzunlukta yanma kafası  
**KL** = Uzun yanma kafası





	A	B	C		D	E	F	ØG	H		I	N	P	Rp	R	S	T	U	W
			KN	KL					KN	KL									
VG2 V-d3/4" - Rp3/4"	331	325	398..518	398..638	256	69	15 min.	115	30...150	30...270	185 x 185	113 min.	179	3/4"	70	160	120	133	345
VG2 V-d1"1/4 - Rp1"1/4											185		188	1"1/4	80	175	145		380





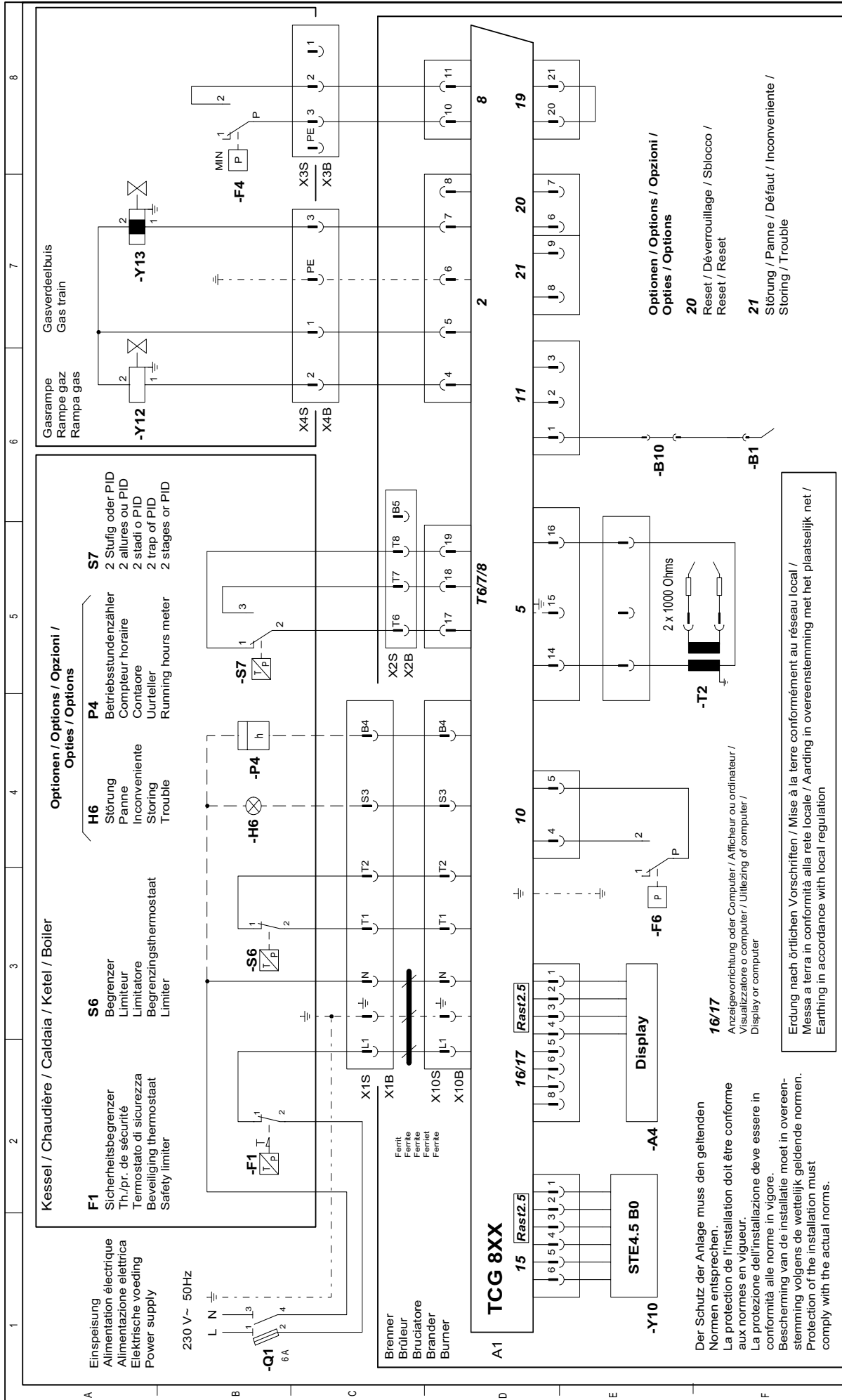
**Электрические и гидравлические схемы**  
**Esquemas eléctrico e hidráulico**  
**Ηλεκτρικά και υδραυλικά σχεδιαγράμματα**  
**Schemat elektryczny i hydrauliczny**  
**Elektrik ve hidrolik şemalar**

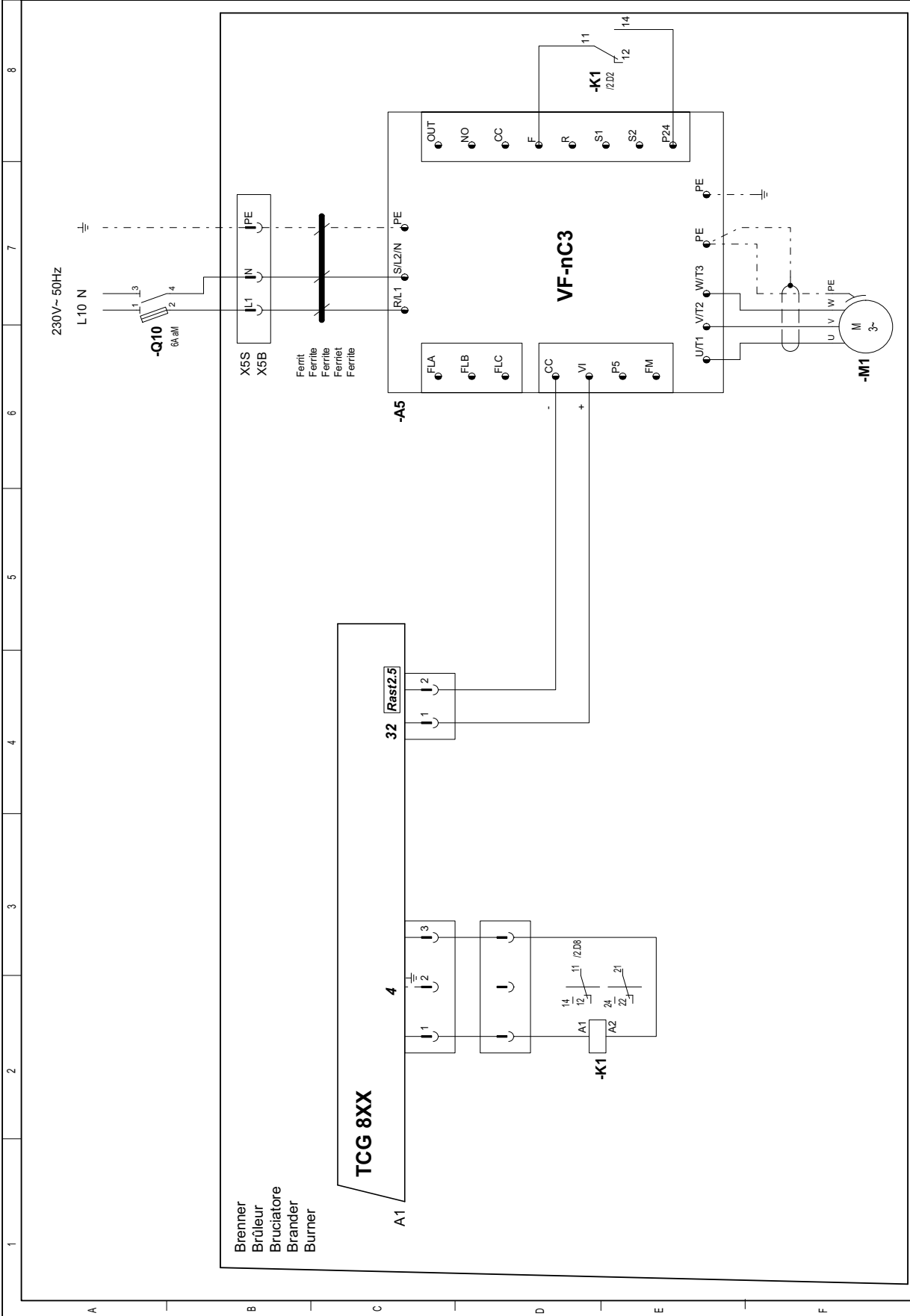
..... 4201 1009 3700

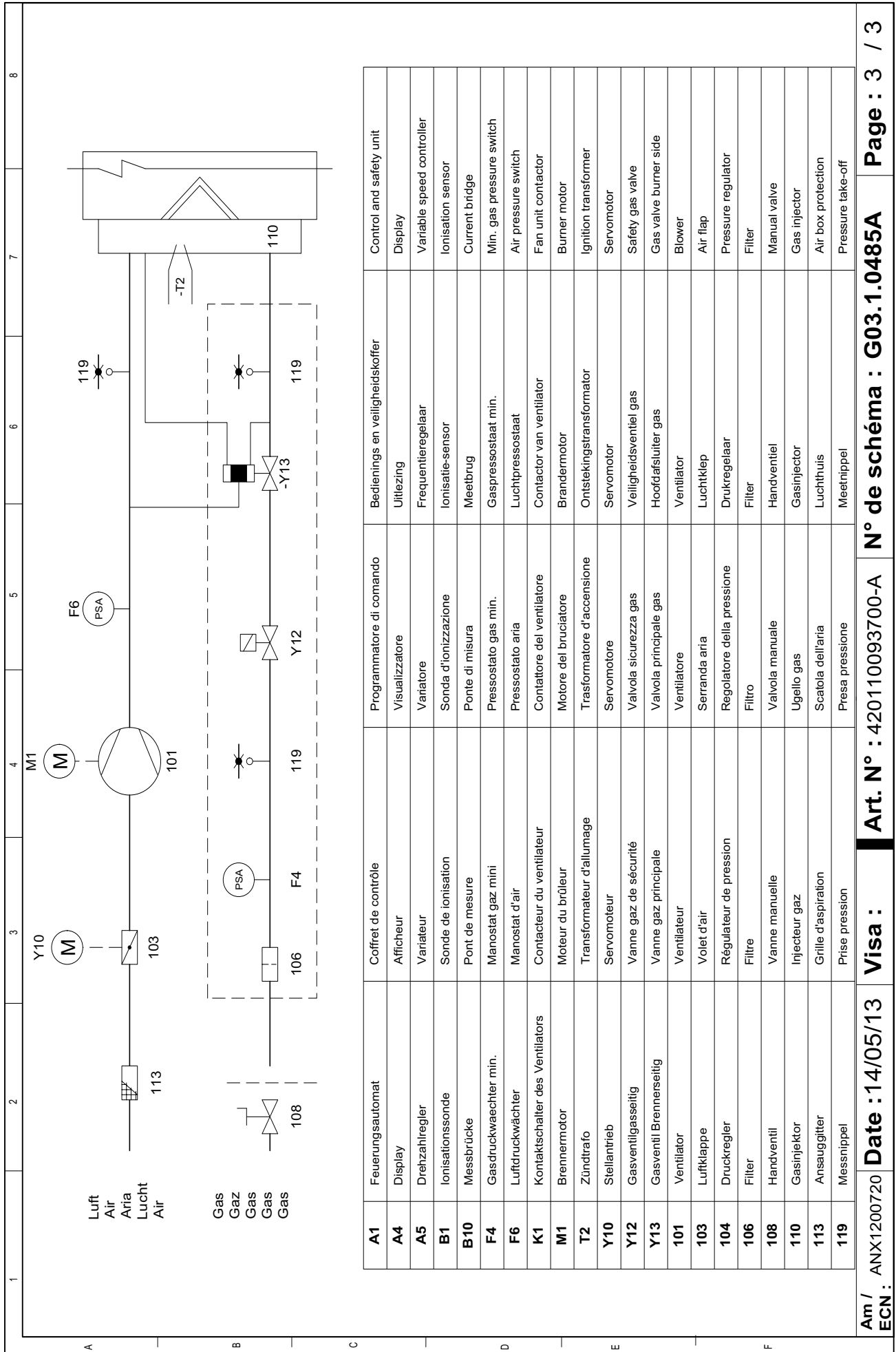


VG 2.210 V		
d3/4" - Rp3/4"	KN	3 834 358
d3/4" - Rp3/4"	KL	3 834 359
d332 - d3/4" - Rp3/4"	KN	3 834 416
d332 - d3/4" - Rp3/4"	KL	3 834 417
d1,1/4" - Rp1,1/4"	KN	3 834 360
d1,1/4" - Rp1,1/4"	KL	3 834 361











Импортер  
в Республику Беларусь  
8 (029) 11 915 11 INFO@SMARTFLAM.BY

## SPARE PARTS EXPLODED VIEW GAS BURNERS

Model

**CB-VG2V**

R8220087-01 - 02/12/2013

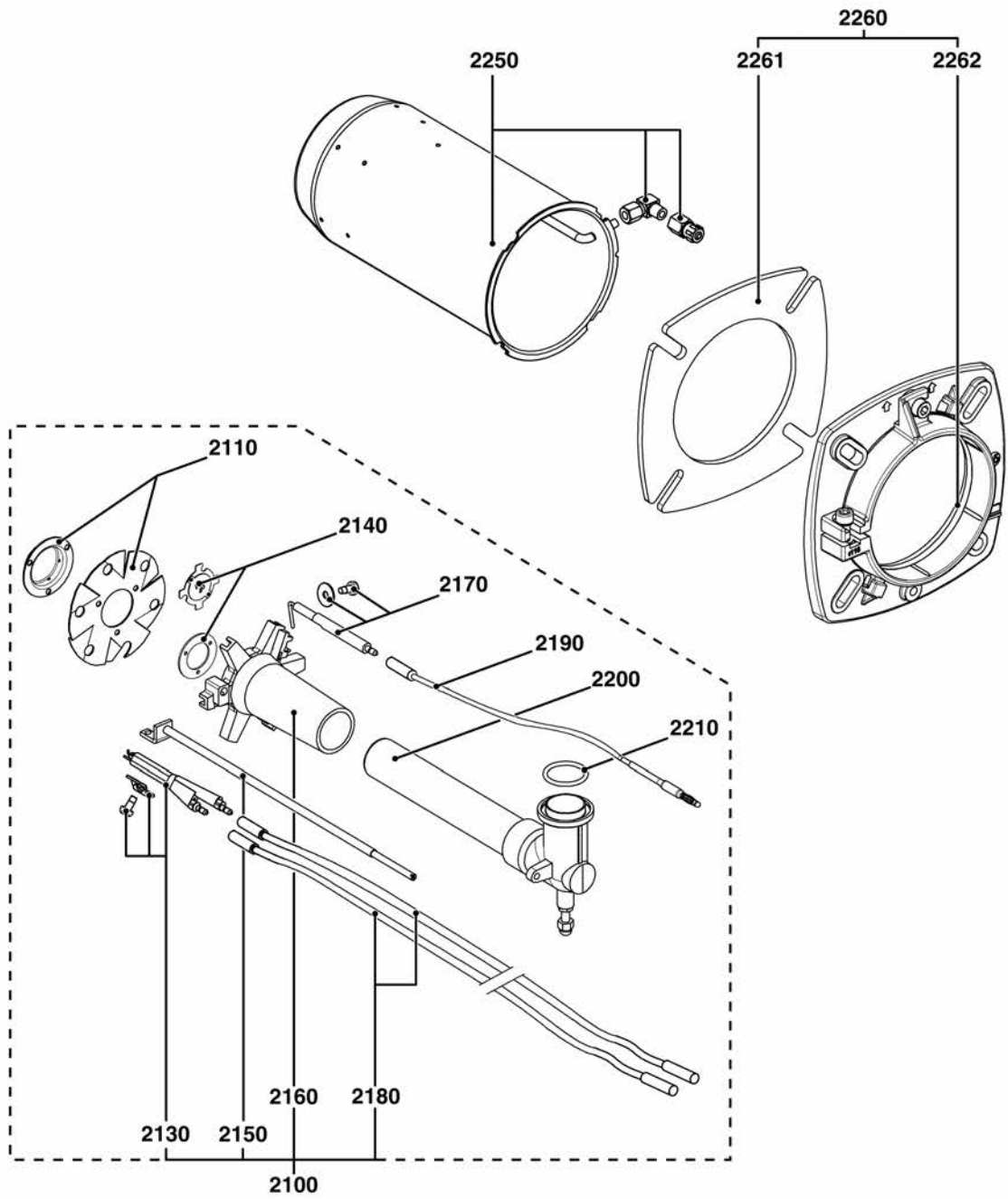
CB-VG2V

Gas burners

1	3834358	CB-VG-2.210 V d346-3/4"-Rp3/4" KN	09-2013	-
2	3834359	CB-VG-2.210 V d346-3/4"-Rp3/4" KL	09-2013	-
3	3834416	CB-VG-2.210 V d345-3/4"-Rp3/4" KN	09-2013	-
4	3834417	CB-VG-2.210 V d345-3/4"-Rp3/4" KL	09-2013	-
5	3834360	CB-VG-2.210 V d348 -1"1/4-Rp1"1/4 KN	09-2013	-
6	3834361	CB-VG-2.210 V d348 -1"1/4-Rp1"1/4 KL	09-2013	-
Col	Reference	Model type	Begin	End

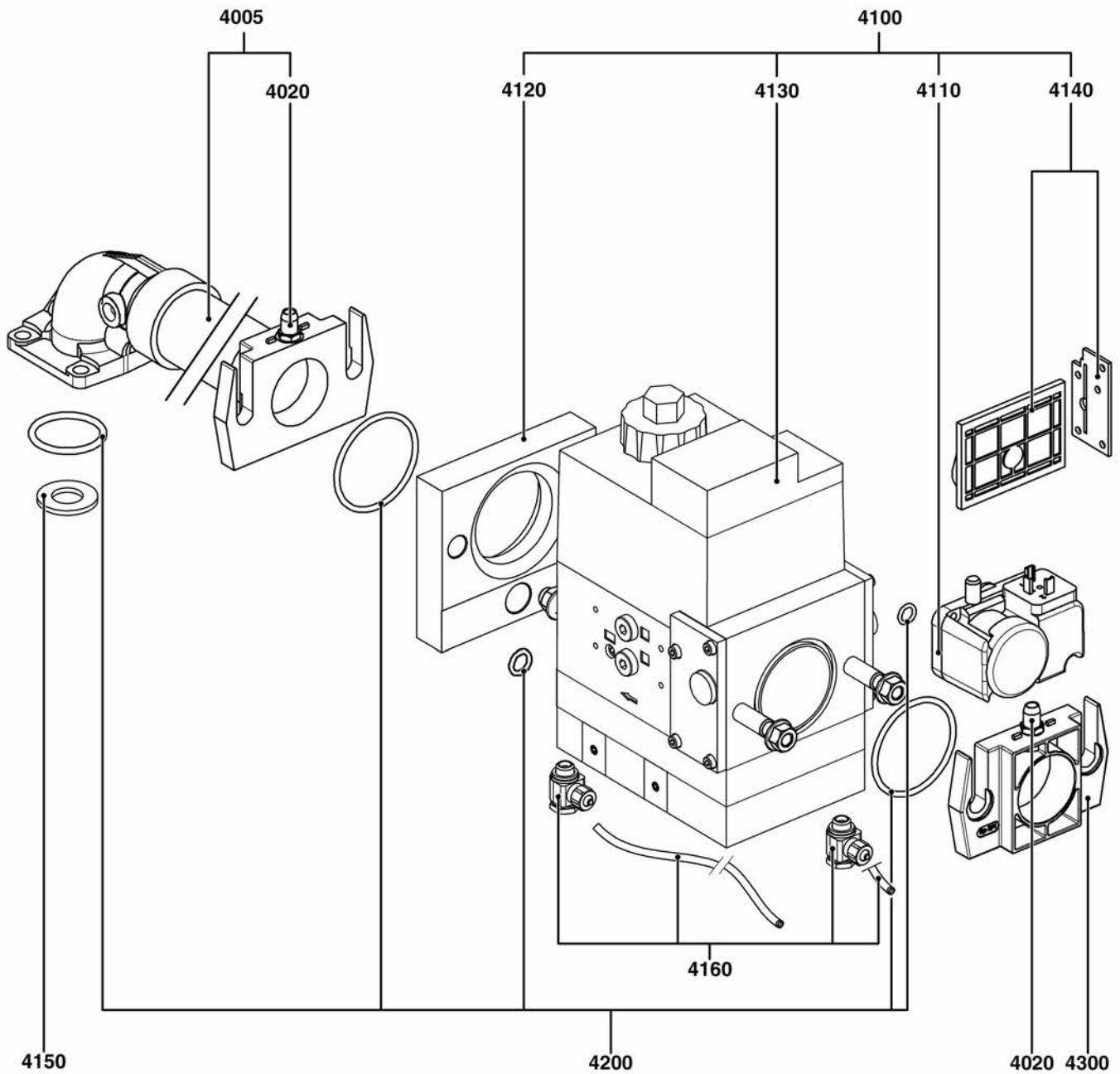


☉⇒	Description	Manf. Pt. N	Type																		
				1	2	3	4	5	6	7	8	9	10	11	12	13	14	15	16	17	18
<b>1000</b>	<b>BURNER BODY</b>																				
1010	INSULATION AIR INTAKE BOX	13017369		●	●	●	●	●	●												
1015	FLANGE+SEALS	13022109		●	●	●	●	●	●												
1016	D.34.5X3.5 GASKET	13022908		●	●	●	●	●	●												
1017	O-RING D.30X3	13018089		●	●	●	●	●	●												
1020	AIR RECYCLING (BLACK)	13017364		●	●	●	●	●	●												
1030	IGNITER 2P	13009663		●	●	●	●	●	●												
1040	GROMMET	13010058		●	●	●	●	●	●												
1041	CONTROL PANEL PLATE	13021960		●	●	●	●	●	●												
1042	PRESSURE TAP	13015502		●	●	●	●	●	●												
1043	GROMMET D.5/9/IGNITION LEAD	13007808		●	●	●	●	●	●												
1044	TUBE D.6+ AIR MEASURE FLANGE	13021961		●	●	●	●	●	●												
1050	AIR FLAP	13018138		●	●	●	●	●	●												
1060	SERVOMOTOR	65300527		●	●	●	●	●	●												
1070	FAN WHEEL D.160X52	13010095		●	●	●	●	●	●												
1110	HOOD VECTRON2+MOUNTING SCREW	65300723		●	●	●	●	●	●												
1120	FLAT HEAD SCREW M5X15	65300519		●	●	●	●	●	●												
1130	PRESSURE TAP	13013352		●	●	●	●	●	●												
1140	HOSE D.4/7 LG. 500 MM	13015497		●	●	●	●	●	●												
1160	MOTOR 250W 230V-TRI.C111-D12,7	65301172		●	●	●	●	●	●												
1170	AIR PRESSURE SWITCH SUPPORT	13020723		●	●	●	●	●	●												
1180	AIR PRESSURE SWITCH 0,5-5MBAR	13020502		●	●	●	●	●	●												
<b>1500</b>	<b>ELECTRIC PART</b>																				
1510	IONISATION CABLE+CONNECT.	65300158		●	●	●	●	●	●												
1530	CONTROL UNIT TCG 811.00 (R2.2)	65301179		●	●	●	●	●	●												
1540	CONTROL UNIT BRACKET+DISPLAY	65300727		●	●	●	●	●	●												
1550	DISPLAY/CONTR.UNIT TCH2/3X-TCG2/5X+CABL	65301109		●	●	●	●	●	●												
1560	CABLE+4-PIN WIELAND CONNECTOR (2ND ST.)	65300531		●	●	●	●	●	●												
1570	CABLE + CONNECTOR/MBVEF VALVE	65300648		●	●	●	●	●	●												
1580	CABLE+GAS PRESSURE SWITCH CONNECTOR	13023698		●	●	●	●	●	●												
1590	CABLE+CONNECTOR/IGNITER	65300619		●	●	●	●	●	●												
1600	CABLE+CONNECTOR/MOTOR	13010519		●	●	●	●	●	●												
1700	SET RELAY	13017722		●	●	●	●	●	●												
1701	SUPPORT RELAY FINDER 95.05	13017720		●	●	●	●	●	●												
1702	RELAY + CLIPS	13017721		●	●	●	●	●	●												
1710	VARIATOR SUPPORT	65301173		●	●	●	●	●	●												
1720	VARIATOR VFNC3S-2004PL	65301161		●	●	●	●	●	●												
1730	VARIATOR HOOD	65301175		●	●	●	●	●	●												
1750	CABLE+CONTROL UNIT CONNECTOR/VARIATOR	65301163		●	●	●	●	●	●												
1760	POWER CABLE+7P CONNec./CTRL UNIT LG450	65301164		●	●	●	●	●	●												
1770	CABLE+CONNECTOR VARIATOR LG.270	65301165		●	●	●	●	●	●												
1780	CABLE+CTRL UNIT CONNec./RELAY LG.250	65301167		●	●	●	●	●	●												



☉⇒	Description	Manf. Pt. N	Type																			31
				1	2	3	4	5	6	7	8	9	10	11	12	13	14	15	16	17	18	
2000	<b>COMBUSTION HEAD</b>																					
2100	GAS LINE WITH FITTINGS T1/KN	65300764		•		•		•														
	GAS LINE WITH FITTINGS T2/KL	65300765			•		•		•		•											
2110	NATURAL GAS DIFFUSER+TURBULATOR	13015802		•	•	•	•	•	•	•												
2130	IGNITION ELECTRODE	65300738		•	•	•	•	•	•	•												
2140	PROPANE DIFFUSER	13018630		•	•	•	•	•	•	•												
2150	ADJUSTMENT SPINDLE T1/KN	13018033		•		•		•		•												
	ADJUSTMENT SPINDLE T2/KL	13018034			•		•		•		•											
2160	STAR HEAD D.93	13010023		•	•	•	•	•	•	•												
2170	IONISATION PROBE D.6/8X80	13010529		•	•	•	•	•	•	•												
2180	IGNITION LEAD LG.365MM	13013524		•		•		•		•												
	IGNITION LEAD LG.510MM	13014990			•		•		•		•											
2190	IONISATION CABLE L.350MM	13013525		•		•		•		•												
	IONISATION CABLE LG.650MM	13015121			•		•		•		•											
2200	GAS TUBE+ ELBOW T1/KN	13021643		•		•		•		•												
	GAS TUBE+ ELBOW T2/KL	13020258			•		•		•		•											
2210	O-RING D.30X3	13018089		•	•	•	•	•	•	•												
2250	BURNER TUBE D115/100X230 (DP-GX5)	13021991		•		•		•		•												
	BURNER TUBE D115/100X350 (DP-GX5)	13021992			•		•		•		•											
2260	CONNECTION FLANGE D.115	13018134		•	•	•	•	•	•	•												
2261	GASKET/BOILER FRONT D.115	13018135		•	•	•	•	•	•	•												
2262	MESH GASKETING D.115 5X5-377	13020517		•	•	•	•	•	•	•												

CB-VG2V  
Gas burners



WWW.SMARTFLAM.BY   
**SmartFlam**

Импортер  
 в Республику Беларусь  
 8 (029) 11 915 11 INFO@SMARTFLAM.BY



		<b>RU</b> <b>PL</b>	<b>ES</b> <b>TR</b>	<b>EL</b>	
1010	13017369	ЗВУКОИЗОЛЯЦИЯ ВОЗДУШНЫЙ БЛОК IZOLACJA OBUDOWA UKŁADU POWIE.	AISLAMIENTO CAJA DE AIRE İZOLASYONU HAVA KUTUSU	ΜΟΝΩΣΗ ΚΟΥΤΙ ΑΕΡΑ	1
1015	13022109	ФЛАНЕЦ+УПЛОТНИТЕЛЬНЫЕ ПРОКЛАДКИ KOŁNIERZ+USZCZELKI	BRIDA+JUNTAS FLANŞI+CONTALAR	ΦΛΑΝΤΖΑ ΕΙΣΟΔΟΥ+ΤΣΙΜΟΥΧΕΣ	1
1016	13022908	УПЛОТНИТЕЛЬНАЯ ПРОКЛАДКА USZCZELKA D.34.5X3.5	JUNTA D.34.5X3.5 CONTA D.34.5X3.5	ΦΛΑΝΤΖΑ D.34.5X3.5	1
1017	13018089	O-RING D.34.52X3,53 O-RING D.30X3	O-RING D.30X3 O-RING D.30X3	O-RING D.30X3	1
1020	13017364	РЕЦИРКУЛЯТОР ВОЗДУХА (ЧЕРНЫЙ) RECYRKULACJA POWIE. (CZARNY)	RECICLAJE DE AIRE (NEGRO) HAVA GERI DOENÜŞÜMÜ (SİYAH)	ΑΝΑΚΥΚΛΩΣΗ ΑΕΡΑ (ΜΑΥΡΟΣ)	1
1030	13009663	УСТРОЙСТВО РОЗЖИГА 2P APARAT ZAPŁONOWY 2P	ENCENDEDOR 2P ATEŞLEYICI 2P	ΑΝΑΦΛΕΚΤΗΡΑΣ 2P	1
1040	13010058	ПРОХОДНАЯ МУФТА ДЛЯ ПРОВОДА PRZELOTKA PRZEWODU	PASACABLES KABLO KANALI	ΣΤΥΠΙΟΘΛΙΠΤΗΣ ΚΑΛΩΔΙΩΝ	1
1041	13021960	ЩИТОК ПАНЕЛИ УПРАВЛЕНИЯ PŁYTA PANELU WSKAŹNIKÓW	PLACA DEL PANEL DE CONTROL GOESTERGE PLAKASI	ΠΛΑΚΕΤΑ ΕΛΕΓΧΟΥ ΑΕΡΑ	1
1042	13015502	ОТБОР ДАВЛЕНИЯ GNIAZDO POMIARU CIŚNIENIA	TOMA DE PRESIÓN BASINÇ GIRIŞI	ΣΗΜΕΙΟ ΛΗΨΗΣ ΠΙΕΣΗΣ	1
1043	13007808	ПРОХОДНАЯ МУФТА ДЛЯ ПРОВОДА PRZELOTKA PRZEWÓD ZAPŁONOWY	PASACABLES D.5/9 /CABLE ENCENDIDO KABLO KANALI ATEŞLEME KABLOSU	ΣΤΥΠΙΟΘΛΙΠΤΗΣ ΚΑΛΩΔΙΩΝ ΚΑΛΩΔΙΟ ΕΝΑ	1
1044	13021961	ТРУБА Д.6+ФЛАНЕЦ МΕΡΑ ВОЗДУХА PRZEWÓD D.6+KOŁNIERZ DO POMIA.	TUBO D.6+ BRIDA PARA MEDICIÓN AIRE BORU D.6+HAVA OELÇMEK İÇİN	ΣΩΛΗΝΑ D.6+ ΦΛΑΝΤΖΑ ΓΙΑ ΤΗ ΜΕΤΡΗΣΗ	1
1050	13018138	ВОЗДУШНАЯ ЗАСЛОНКА PRZEPUSTNICA POWIETRZA	VÁLVULA DE AIRE HAVA KLAPEŞI	ΤΑΜΠΕΡ ΑΕΡΑ	1
1060	65300527	СЕРВОДВИГАТЕЛЬ STE 4,5 B0.37/6-R SERVOMOTOR	SERVOMOTOR SERVO MOTOR	ΣΕΡΒΟΜΟΤΕΡ	1
1070	13010095	РАБОЧЕЕ КОЛЕСО Д.160X52 TURBINA D.160X52	TURBINA D.160X52 TÜRBİN D.160X52	ΦΤΕΡΩΤΗ D.160X52	1
1110	65300723	ЧЕХОЛ VECTRON2+ ВИНТ КРЕПЛЕНИЯ POKRYWA VEC.2+ SRUBA MOCUJĄCA	CUBIERTA VEC.2+ TORNILLO DE FIJACIÓN MUHAFAZA KAPAĞI VEC.2+BAĞLANTI	ΚΑΒΟΥΚΙ VECTRON2+ ΒΙΔΑ ΣΤΕΡΕΩΣΗΣ	1
1120	65300519	ВИНТ С ПЛОСКОЙ ГОЛОВКОЙ М5Х15 SRUBA Z ŁBEM NIOWYM PŁASKIM	TORNILLO DE CABEZA PLANA M5X15 DÜZ BAŞLI VIDA M5X15	ΒΙΔΑ ΕΠΙΠΕΔΗΣ ΚΕΦΑΛΗΣ Μ5Χ15	1
1130	13013352	ОТБОР ДАВЛЕНИЯ R1/8Z GNIAZDO POMIARU CIŚNIENIA	TOMA DE PRESIÓN BASINÇ GIRIŞI	ΣΗΜΕΙΟ ΛΗΨΗΣ ΠΙΕΣΗΣ	1
1140	13015497	ТРУБА Д. 4/7 LG. 500 MM PRZEWÓD D.4/7 LG. 500 MM	MANGUERA D.4/7 LG. 500 MM BORU D.4/7 LG. 500 MM	ΣΩΛΗΝΑΣ D.4/7 LG. 500 MM	1
1160	65301172	ЭЛЕКТРОДВИГАТЕЛЬ 250W 230V-TRI.C111 SILNIK 250W 230V-TRI.C111-D12,7	MOTOR 250W 230V-TRI.C111-D12,7 MOTOR 250W 230V-TRI.C111-D12,7	ΜΟΤΕΡ 250W 230V-TRI.C111-D12,7	1
1170	13020723	КРОНШТЕЙН РЕЛЕ ДАВЛЕНИЯ ВОЗДУХА WSPORNIK CZUJNIKA CIŚNIENIA	SOPORTE DEL MANOSTATO DE AIRE HAVA BASINÇ ŞALTERI MESNEDI	ΒΑΣΗ ΠΙΕΣΟΣΤΑΤΗ ΑΕΡΑ	1
1180	13020502	РЕЛЕ ДАВЛЕНИЯ ВОЗДУХА 0,5-5МВАР CZUJNIK CIŚNIENIA 0,5-5MBAR	MANOSTATO AIRE 0,5-5MBAR HAVA BASINÇ ŞALTERI 0,5-5MBAR	ΠΙΕΣΟΣΤΑΤΗΣ ΑΕΡΑ 0,5-5ΜΒΑΡ	1
1510	65300158	КАБЕЛЬ ИОНИЗАЦИОННОГО ЗОНДА PRZEWÓD JONIZACYJNEJ	CABLE Sonda IONIZACIÓN+TOMA İYONLAŞMA SONDASI KABLOSU	ΚΑΛΩΔΙΟ ΑΙΣΘΗΤΗΡΑ ΙΟΝΙΣΜΟΥ	1
1530	65301179	БЛОК УПРАВЛЕНИЯ TCG 811.00 (R2.2) MODUŁ TCG 811.00 (R2.2)	PROGRAMMADOR TCG 811.00 (R2.2) KUTU TCG 811.00 (R2.2)	ΗΛΕΚΤΡΟΝΙΚΟ TCG 811.00 (R2.2)	1
1540	65300727	ОПОРА БЛОКА УПРАВЛЕНИЯ+ДИСПЛЕЙ WSPORNIK MODUŁU+WYŚWIETLACZ	SOPORTE DEL CAJETÍN+PANTALLA KUTU DESTEĞİ+EKKRAN	ΒΑΣΗ ΗΛΕΚΤΡΟΝΙΚΟΥ+ΟΘΟΝΗΣ	1
1550	65301109	ДИСПЛЕЙ/БЛОК TCH2/3X-TCG2/5X WYŚWIETLACZ TCH2/3X-TCG2/5X	PANTALLA/CAJETIN TCH2/3X-TCG2/5X EKKRAN/KUTU TCH2/3X-TCG2/5XX	ΟΘΟΝΗ/ΗΛΕΚΤΡΟΝΙΚΟ TCH2/3XX-TCG2/5XX	1
1560	65300531	КАБЕЛЬ+4-КОНТА. РАЗЪЕМ (2 СТУПЕНЬ) PRZEWÓD+GNIAZDO WIELAND 4-BIE.	CABLE+TOMA WIELAND DE 4 P.(2ª ETAPA) KABLO+4 KUTU. WIELAND GIRIŞ (2.O)	ΚΑΛΩΔΙΟ+ΤΕΤΡΑ. ΦΙΣ WIELAND (2ΗΣ ΤΑΧ	1
1570	65300648	КАБЕЛЬ /ГКЛАПАНА MBVEF PRZEWÓD /ZAWORU MBVEF	CABLE +TOMA/VÁLVULA MBVEF KABLO /VANA MBVEF	ΚΑΛΩΔΙΟ /ΒΑΛΒΙΔΑΣ MBVEF	1
1580	13023698	КАБЕЛЬ+РАЗЪЕМ РЕЛЕ ДАВЛЕНИЯ ГАЗА PRZEWÓD+WTYCZKA CZUJNIKA	CABLE+TOMA PARA MANOSTATO DE GAS KABLO+GAZ BASINÇ ŞALTERI GIRIŞI	ΚΑΛΩΔΙΟ+ΥΠΟΔΟΧΗ ΠΙΕΣΟΣΤΑΤΗ ΑΕΡΙΟΥ	1
1590	65300619	КАБЕЛЬ+РАЗЪЕМ/УСТРОЙСТВО РОЗЖИГА PRZEWÓD+GNIAZDO/APARAT ZAPŁO.	CABLE+TOMA/ ENCENDEDOR KABLO+PRIZ/ATEŞLEYICI	ΚΑΛΩΔΙΟ+ΦΙΣ/ΑΝΑΦΛΕΚΤΗΡΑΣ	1
1600	13010519	КАБЕЛЬ+РАЗЪЕМ/ЭЛЕКТРОДВИГАТЕЛЬ PRZEWÓD+GNIAZDO/SILNIK	CABLE+TOMA/MOTOR KABLO+PRIZ/MOTOR	ΚΑΛΩΔΙΟ+ΦΙΣ/ΜΟΤΕΡ	1
1700	13017722	SET RELAY SET RELAY	RELAIS+SUPP. 2RT 8A AGNI 230V SET RELAY	SET RELAY	1
1701	13017720	ОПОРА РЕЛЕ FINDER 95.05 WSPORNIK PRZEKAŹNIK FINDER 95.05	SOPORTE DEL RELÉ FINDER 95.05 HIZ ROELE FINDER 95.05	ΒΑΣΗ ΤΑΧΥΤΗΤΑ ΡΕΛΕ FINDER 95.05	1
1702	13017721	РЕЛЕ + CLIPS PRZEKAŹNIK + CLIPS	RELÉ + ARANDELA ROELE + CLIPS	ΡΕΛΕ + ΚΛΙΠ	1
1710	65301173	ОПОРА ВАРИАТОРА WSPORNIK REGULACJĄ PRĘDKOŚCI	SOPORTE DEL VARIADOR HIZ VARYATÖR DESTEĞİ	ΒΑΣΗ ΤΑΧΥΤΗΤΑ VARIATOR	1
1720	65301161	ВАРИАТОРА VFNC3S-2004PL REGULACJĄ VFNC3S-2004PL	VARIADOR VFNC3S-2004PL HIZ VARYATÖR VFNC3S-2004PL	ΤΑΧΥΤΗΤΑ VARIATOR VFNC3S-2004PL	1
1730	65301175	ВАРИАТОРА ЧЕХОЛ POKRYWA REGULACJĄ PRĘDKOŚCI	CUBIERTA VARIADOR MUHAFAZA KAPAĞI HIZ VARYATÖR	ΚΑΒΟΥΚΙ ΤΑΧΥΤΗΤΑ VARIATOR	1

☞	XXXXXXXX	RU	ES	EL	X
		PL	TR		
1750	65301163	КАБЕЛЬ+РАЗЪЕМ БЛОК УПРАВЛЕНИЯ PRZEWÓD+GNIAZDO MODUŁ/REGUL.	CABLE+TOMA CAJETÍN/VARIADOR KABLO+KUTU GIRIŞ/HIZ VARYATÖR	ΚΑΛΩΔΙΟ+ΦΙΣ ΗΛΕΚΤΡΟΝΙΚΟ VARIATO	1
1760	65301164	КАБЕЛЬ+7-КОНТАКТНЫЙ РАЗЪЕМ/БЛОК PRZEWÓD+GNIAZDO 7-BIE./MODUŁ	CABLE+TOMA 7 P./CAJETÍN LG.450 KABLO+7 KUTU. GIRIŞ/KUTU LG.450	ΚΑΛΩΔΙΟ+ΕΠΤΑΠΟΛΙΚΟ ΦΙΣ/ΗΛΕΚΤΡΟΝΙΚΟ	1
1770	65301165	КАБЕЛЬ+РАЗЪЕМ ВАРИАТОРА LG.270 PRZEWÓD+GNIAZDO REGUL.PRĘDKO.	CABLE+TOMA VARIADOR LG.270 KABLO+GIRIŞ HIZ VARYATÖR LG.270	ΚΑΛΩΔΙΟ+ΦΙΣ ΤΑΧΥΤΗΤΑ VARIATOR LG.270	1
1780	65301167	КАБЕЛЬ+РАЗЪЕМ БЛОК УПРАВЛЕНИЯ PRZEWÓD+GNIAZDO MODUŁ/PRZE.	CABLE+TOMA CAJETÍN/RELÉ LG.250 KABLO+KUTU GIRIŞ/ROELE LG.250	ΚΑΛΩΔΙΟ+ΦΙΣ ΗΛΕΚΤΡΟΝΙΚΟ/ΡΕΛΕ LG.250	1
2100	65300764	АРМАТУРА ГАЗОПРОВОДА Т1/KN UKŁAD CIŚNIENIA WYPOSAŻEN.T1/KN	LÍNEA DE GAS EQUIPADA T1/KN DONANIMLI GAZ HATTI T1/KN	ΕΞΟΠΛΙΣΜΕΝΗ ΓΡΑΜΜΗ ΑΕΡΙΟΥ Τ1/KN	1
	65300765	АРМАТУРА ГАЗОПРОВОДА Т2/KN UKŁAD CIŚNIENIA WYPOSAŻEN. T2/KN	LÍNEA DE GAS EQUIPADA T2/KN DONANIMLI GAZ HATTI T2/KN	ΕΞΟΠΛΙΣΜΕΝΗ ΓΡΑΜΜΗ ΑΕΡΙΟΥ Τ2/KN	1
2110	13015802	ДИФФУЗОР ДЛЯ ПРИРОДНОГО ДЕФЛЕКТО DYSZA GAZU ZIEMNEGO+DEFLEKTOR	DIFUSOR DE GAS NATURAL+DEFLECTOR DOĞAL GAZ DIFÜZÖRÜ+DEFLEKTÖR	ΔΙΑΝΟΜΕΑΣ ΦΥΣΙΚΟΥ ΑΕΡΙΟΥ+ΔΙΑΣΚΟΡ.	1
2130	65300738	РОЗЖИГОВЫЙ ЭЛЕКТРОД ELEKTRODY ZAPŁONOWY	ELECTRODO DE ENCENDIDO ATEŞLEME ELEKTRODU	ΗΛΕΚΤΡΟΔΙΟ ΕΝΑΥΣΗΣ	1
2140	13018630	ПРОПАНОВЫЙ ДИФФУЗОР DYSZA PROPANU	DIFUSOR DE PROPANO PROPAN DIFÜZOERÜ	ΔΙΑΝΟΜΕΑΣ ΠΡΟΠΑΝΙΟΥ	1
2150	13018033	РЕГУЛИРОВОЧНЫЙ СТЕРЖЕНЬ Т1/KN TRZPIEŃ REGULACYJNY T1/KN	VARILLA DE AJUSTE T1/KN AYAR ÇUBUĞU T1/KN	ΡΑΒΔΟΣ ΡΥΘΜΙΣΗΣ Τ1/KN	1
	13018034	РЕГУЛИРОВОЧНЫЙ СТЕРЖЕНЬ Т2/KN TRZPIEŃ REGULACYJNY T2/KN	VARILLA DE AJUSTE T2/KN AYAR ÇUBUĞU T2/KN	ΡΑΒΔΟΣ ΡΥΘΜΙΣΗΣ Τ2/KN	1
2160	13010023	ЗВЕЗДОЧКА D.93 GŁOWICA GAZOWA GWIAZDA D.93	ESTRELLA D.93 YILDIZ D.93	ΑΣΤΕΡΙ D.93	1
2170	13010529	ИОНИЗАЦИОННЫЙ ЗОНД Д.6/8X80 SONTA JONIZACYJNA D.6/8X80	SONDA IONIZACIÓN D.6/8X80 İYONLAŞMA SONDASI D.6/8X80	ΑΙΣΘΗΤΗΡΑΣ ΙΟΝΙΣΜΟΥ D.6/8X80	1
2180	13013524	КАБЕЛЬ РОЗЖИГА LG.365MM PRZEWÓD ZAPŁONOWY LG.365MM	CABLE DE ENCENDIDO LG.365MM ATEŞLEME KABLOSU LG.365MM	ΚΑΛΩΔΙΟ ΕΝΑΥΣΗΣ LG.365MM	1
	13014990	КАБЕЛЬ РОЗЖИГА LG.510MM PRZEWÓD ZAPŁONOWY LG.510MM	CABLE DE ENCENDIDO LG.510MM ATEŞLEME KABLOSU LG.510MM	ΚΑΛΩΔΙΟ ΕΝΑΥΣΗΣ LG.510MM	1
2190	13013525	КАБЕЛЬ ЗОНДА L.350MM PRZEWÓD SONDY L.350MM	CABLE IONIZACION L.350MM SONTA KABLOSU L.350MM	ΚΑΛΩΔΙΟ ΑΙΣΘΗΤΗΡΑ L.350MM	1
	13015121	ИОНИЗАЦИОННЫЙ КАБЕЛЬ LG.650MM PRZEWÓD JONIZACJI LG.650MM	CABLE IONIZACIÓN LG.650MM İYONIZASYON KABLOSU LG.650MM	ΚΑΛΩΔΙΟ ΙΟΝΙΣΜΟΥ LG.650MM	1
2200	13020258	ТРУБКА ГАЗА+КОЛЕНО Т2/KN PRZEWÓD GAZU+KOLANKO T2/KN	TUBO DEL GAS+CODO T2/KN GAZ GELIŞ BORUSU+DIRSEK T2/KN	ΣΩΛΗΝΑΣ ΑΕΡΙΟΥ+ΚΕΚΑ. ΣΩΛΗΝΑ Τ2/KN	1
	13021643	ТРУБКА ГАЗА+КОЛЕНО Т1/KN PRZEWÓD GAZU+KOLANKO T1/KN	TUBO DEL GAS+CODO T1/KN GAZ GELIŞ BORUSU+DIRSEK T1/KN	ΣΩΛΗΝΑΣ ΑΕΡΙΟΥ+ΚΕΚΑ. ΣΩΛΗΝΑ Τ1/KN	1
2210	13018089	O-RING Д.34.52X3.53 O-RING D.30X3	O-RING D.30X3 O-RING D.30X3	O-RING D.30X3	1
2250	13021991	СОПЛО ГОРЕЛКИ Д115/100X230 (DP-GX5) RURA PALNIKA D115/100X230 (DP-GX5)	TUBO QUEMADOR D115/100X230(DP-GX5) BRÜLÖR BORU.D115/100X230(DP-GX5)	ΦΛΟΓΟΣΩΛΗΝΑΣ D115/100X230 (DP-GX5)	1
	13021992	СОПЛО ГОРЕЛКИ Д115/100X350 (DP-GX5) RURA PALNIKA D115/100X350 (DP-GX5)	TUBO QUEMADOR D115/100X350(DP-GX5) BRÜLÖR BORU.D115/100X350(DP-GX5)	ΦΛΟΓΟΣΩΛΗΝΑΣ D115/100X350 (DP-GX5)	1
2260	13018134	ПРИСОЕДИНИТЕЛЬНЫЙ ФЛАНЕЦ Д.115 РОЉАCZENIA KOŁNIERZOWE D.115	BRIDA DE CONEXIÓN D.115 BAĞLANTI FLANŞI D.115	ΦΛΑΝΤΖΑ ΣΥΝΔΕΣΗΣ D.115	1
2261	13018135	УПЛОТНИТЕЛЬНАЯ ПРОКЛАДКА USZCZELKA/PRZEDNIA CZĘŚĆ KOTŁA	JUNTA/FONTAL DE LA CALDERA D.115 KAZAN CONTA/OEN YÜZ D.115	ΦΛΑΝΤΖΑ/ΠΡΟΣΟΨΗ ΛΕΒΗΤΑ D.115	1
2262	13020517	ПЛЕТЕНАЯ ПРОКЛАДКА Д.115 5X5-377 USZCZELKA PLECIONA D.115 5X5-377	JUNTA TRENZADA D.115 5X5-377 OERÜLÜ CONTA D.115 5X5-377	ΣΤΕΓΑΝΩΤΙΚΟ ΚΟΡΔΟΝΙ D.115 5X5-377	1
4005	13018098	КОЛЛЕКТОР В СБОРЕ KOLEKTOR KOMPL.	COLECTOR ACPL. MANIFOLD KMPL	ΣΥΛΛΕΚΤΗΣ, ΜΗΧΑΝΙΣΜΟΣ ΣΥΖΕΥΣΗΣ	1
	13018623	КОЛЛЕКТОР В СБОРЕ KOLEKTOR KOMPL.	COLECTOR ACPL. MANIFOLD KMPL	ΣΥΛΛΕΚΤΗΣ, ΜΗΧΑΝΙΣΜΟΣ ΣΥΖΕΥΣΗΣ	1
4020	13009722	ОТБОР ДАВЛЕНИЯ R1/8 GNIAZDO POMIARU CIŚNIENIA R1/8	TOMA DE PRESIÓN R1/8 BASINÇ GIRIŞI R1/8	ΑΚΡΟ ΠΙΕΣΗΣ R1/8	1
4100	13020611	ГАЗОВЫЙ КЛАПАН 407 B01 S30+F ZAWÓR GAZOWY 407 B01 S30+F	VÁLVULA GAS 407 B01 S30+F GAZ VANASI 407 B01 S30+F	ΒΑΛΒΙΔΑ ΑΕΡΙΟΥ 407 B01 S30+F	1
	13020612	ГАЗОВЫЙ КЛАПАН 407 B01 S10+F ZAWÓR GAZOWY 407 B01 S10+F	VÁLVULA GAS 407 B01 S10+F GAZ VANASI 407 B01 S10+F	ΒΑΛΒΙΔΑ ΑΕΡΙΟΥ 407 B01 S10+F	1
	13020613	ГАЗОВЫЙ КЛАПАН 412 B01 S10+F ZAWÓR GAZOWY 412 B01 S10+F	VÁLVULA GAS 412 B01 S10+F GAZ VANASI 412 B01 S10+F	ΒΑΛΒΙΔΑ ΑΕΡΙΟΥ 412 B01 S10+F	1
4110	13010078	ГАЗОВЫЙ РЕЛЕ ДАВЛЕНИЯ GW 150 A5 DIN CZUJNIK CIŚNIENIA GW 150 A5 DIN	MANOSTATO DE GAS GW 150 A5 DIN GAZ BASINÇ ŞALTERI GW 150 A5 DIN	ΠΙΕΣΟΣΤΑΤΗΣ ΑΕΡΙΟΥ GW 150 A5 DIN	1
4120	13019202	ПУЛЬС ФЛАНЕЦ 407 IMPULS KOŁNIERZA 407	BRIDA DE PULSO 407 DARBE FLANŞ 407	ΦΛΑΝΤΖΑ ΣΦΥΓΜΟΥ 407	1
	13019203	ПУЛЬС ФЛАНЕЦ 412 IMPULS KOŁNIERZA 407	BRIDA DE PULSO 412 DARBE FLANŞ 412	ΦΛΑΝΤΖΑ ΣΦΥΓΜΟΥ 412	1
4130	13010083	КАТУШКА N°1105(VS+VA) CEWKA N°1105(VS+VA)	BOBINA N°1105(VS+VA) BOBIN N°1105(VS+VA)	ΠΗΝΙΟ N°1105(VS+VA)	1
	13010084	КАТУШКА N°1205(VS+VA) CEWKA N°1205(VS+VA)	BOBINA N°1205(VS+VA) BOBIN N°1205(VS+VA)	ΠΗΝΙΟ N°1205(VS+VA)	1





