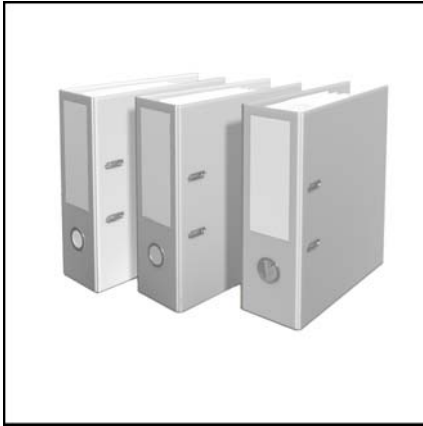
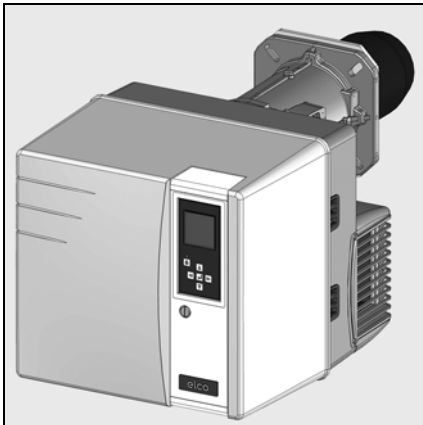


VG3.290 M/TC
VG3.360 M/TC



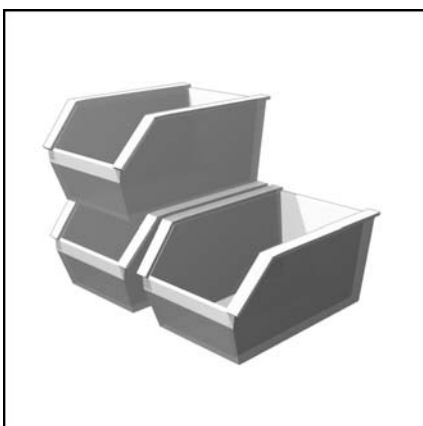
Технические характеристики
Datos técnicos
Dados técnicos
Parametry techniczne
Teknik veriler



ru, es 4200 1038 4100
pt, pl 4200 1038 4200
tr 4200 1038 4300



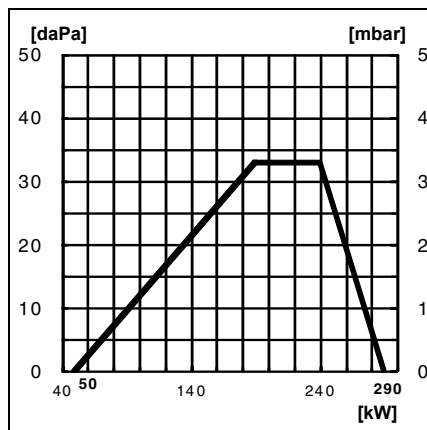
Электрические и гидравлические схемы
Esquemas eléctrico e hidráulico
Esquema elétrico e hidráulico
Schemat elektryczny i hydrauliczny
Elektrik ve hidrolik şemalar



Запчасти
Piezas de recambio
Lista de peças de reposição
Części zamienne
Yedek parçalar



					VG3.290 M/TC	VG3.360 M/TC
Мощность горелки мин./макс., кВт	Potencia del quemador mín./máx. kW	Potência do queimador mín./máx. kW	Moc palnika min./maks. kW	Brülör gücü min./maks. kW	(50) 190 - 290	(60) 240- 360
Коэффициент регулирования	Relación de regulación	Relação da regulagem	Stosunek regulacji	Düzenleme oranı	1 : 4	1 : 4
Топливо Природный газ (G20) Природный газ (G25) Пропан (G31)	Combustible Gas natural (G20) Gas natural (G25) Gas propano (G31)	Combustível Gás natural (G20) Gás natural (G25) GLP (G31)	Paliwo Gaz ziemny (G20) Gaz ziemny (G25) Propan (G31)	Yanabilir Doğal Gaz (G20) Doğal Gaz (G25) Propan Gazı (G31)	(G20) H _U = 10,35 kWh / m ³ (G25) H _U = 8,83 kWh / m ³ (G31) H _U = 25,89 kWh / m ³	
Номер одобрения CE	Número de homologación CE	Número CE	Numer zezwolenia CE	CE onay numarası	1312 BV 5208	
Номер одобрения SSIGE	Número de homologación SSIGE	Número SVGW	Numer zezwolenia SSIGE	SSIGE onay numarası	13-033-4	
Класс выброса загрязняющих веществ по стандарту EN 676 при работе на природном газе: NOx < 80 мг/кВтч, при работе на пропане: NOx < 140 мг/кВтч в стандартных условиях испытания	Tipo de emisión según la EN 676 para gas natural: NOx < 80 mg/kWh, para propano: NOx < 140 mg/kWh en condiciones de prueba normalizadas	Classe de emissão según la EN 676 para gás natural: NOx < 80mg/kWh, para GLP: NOx < 140mg/kWh sob condições de teste	Klasa emisji zgodnie z EN 676 w gazie ziemnym: NOx < 80 mg/kWh, w propanie: NOx < 140 mg/kWh w znormalizowanych warunkach testowych	Emisyon sınıfı EN 676'ye göre doğal gaz olarak: NOx < 80mg/kWh, propan olarak: NOx < 140mg/kWh standart deneme şartlarında	3	
Блок управления и безопасности	Cajetín de seguridad	Programador de chama	Moduł zabezpieczający	Güvenlik kutusu	BT3xx	
Газовая рампа	Rampa de gas	Válvula reguladora de gás	Rampa gazowa	Gaz rampası	MBC300-SE, MBC700-SE	
Подсоединение газа	Conexión de gas	Conexão de gás	Podłączenie do instalacji gazowej	Gaz bağlantısı	Rp 1"1/4, Rp 1,1/2	
Давление газа на входе	Presión de entrada del gas	Pressão de entrada do gás	Ciśnienie na wejściu gazu	Gaz giriş basıncı	(G20), (G25): 20-300 mbar (G31): 30-148 mbar	
Настройка подачи воздуха I Воздушная заслонка	Ajuste del aire I Válvula de aire	Regulagem do ar I Flap de ar	Regulacja przepływu powietrza I Przepustnica powietrza	Hava ayarı I Hava klapesi	x	
Настройка подачи воздуха II Дефлектор в головке	Ajuste del aire II Deflector en el cabezal	Regulagem do ar II Chapa de chicana Cabeçote do queimador	Regulacja przepływu powietrza II Deflektor w głowicy	Hava ayarı II Kafa kısmında deflektör	x	
Привод воздушной заслонки Серводвигатель	Control de la válvula de aire servomotor	Controle do flap de ar servomotor	Sterowanie przepustnicą powietrza servomotor	Hava klapesi kumandası servo motor	STE 4,5 B0	
Привод газового клапана Серводвигатель	Control de la válvula de mariposa de gas Servomotor	Controle da válvula de gás servomotor	Sterowanie zaworem gazu Servomotor	Gaz klapesi kumandası Servo motor	STE 4,5 B0	
Реле давления воздуха (диапазон регулировки)	Manostato de aire (intervalo de ajuste)	Pressostato de ar (Faixa de ajuste)	Czujnik ciśnienia powietrza (zakres regulacji)	Hava basıncı şalteri (ayar aralığı)	0,5 - 5 mbar	
Контроль пламени Ионизационный зонд	Vigilancia de llama Sonda de ionización	Monitor da chama Eletrodo de ionização	Kontrola płomienia Sonda jonizacyjna	Alev kontrolü iyonlaşma sondası	x	
Устройство розжига	Encendedor	Transformador de ignição	Aparat zapłonowy	Ateşleyici	2P	
Электродвигатель 2840 об/мин . ⁻¹	Motor 2.840 min. ⁻¹	Motor 2840min. ⁻¹	Silnik 2840 min. ⁻¹	Motor 2840min. ⁻¹	250 W	300 W
Напряжение	Tensión	Tensão	Napięcie	Gerilim	230V - 50Hz	
Потребляемая электрическая мощность (при работе)	Potencia eléctrica absorbida (en funcionamiento)	Consumo de energia (em operação)	Pobór mocy elektrycznej (w czasie działania)	Emilen elektrik gücü (çalışıyor)	375 W	455 W
Приблизительная масса, кг	Peso aproximado en kg	Peso aprox. kg	Masa przybliżona w kg	Kg olarak yaklaşık ağırlık	30	
Класс электробезопасности	Índice de protección	Nível de proteção	Klasa ochrony	Koruma endisi	IP 41	
Уровень шума измеренный согласно ISO9614 (LpA)	Nivel acústico medido según ISO9614 (LpA)	Nível acústico conforme ISO9614 (LwA)	Poziom hałasu zmierzony zgodnie z ISO9614 (LpA)	Ses seviye ISO9614'e (LpA) göre ölçülen	67	69
Окружающая температура при хранении мин./макс.	Temperatura ambiente almacenamiento mín./máx.	Temperatura ambiente Armazenagem cfv3 mín./máx.	Temperatura otoczenia składowanie min./maks.	Ortam/depolama sıcaklığı : min./maks	- 5 ... + 60°C	
Окружающая температура при работе: мин./макс.	Temperatura ambiente funcionamiento: mín./máx.	Temperatura ambiente Operação mín./máx	Temperatura otoczenia działanie: min./maks.	Çalışma ortam sıcaklığı : min./maks	0 ... + 40°C	
Относительная влажность воздуха	Humedad relativa del aire	Humidade relativa do ar	Wilgotność względna powietrza	Hava bağıl nemi	max. 60% - 40 °C	



Кривые мощности

Кривая мощности показывает изменение мощности горелки в зависимости от давления в топочной камере сгорания. Она соответствует максимальным значениям, измеренным в соответствии со стандартом EN676 в стандартном канале.

При выборе горелки необходимо учитывать КПД котла.

Расчет мощности горелки:

$$Q_F = \frac{Q_N}{\eta} \times 100$$

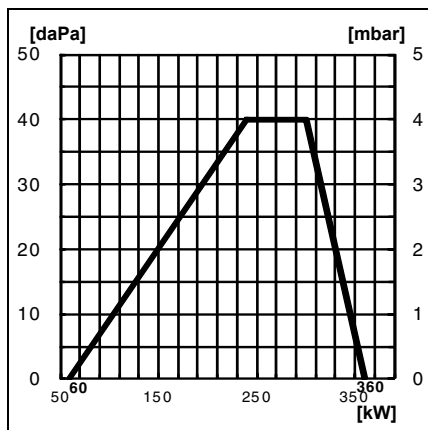
Q_F = мощность горелки, кВт
 Q_N = номинальная мощность котла, кВт
 η = КПД котла, %

Безопасность

Горелка должна использоваться только в предусмотренных для нее условиях работы.

Условные обозначения:

V = VECTRON
G = Природный газ
3 = Типоразмер
290 = Обозначение мощности в кВт
M = Работа с электронным модулированием
KN = Головка горелки стандартной длины
KL = Длинная головка горелки
/TC = с устройством контроля герметичности газовых клапанов



Curvas de potencia

La curva de potencia representa la potencia del quemador en función de la presión existente en el hogar. Corresponde a los valores máx. medidos, según la norma EN676, en un túnel normalizado.

Para seleccionar el quemador es necesario tener en cuenta el coeficiente de rendimiento de la caldera.

Calcúlo de la potencia del quemador:

$$Q_F = \frac{Q_N}{\eta} \times 100$$

Q_F = potencia del quemador (kW)
 Q_N = potencia nominal de la caldera (kW)
 η = rendimiento de la caldera (%)

Advertencia

El quemador sólo debe utilizarse en el ámbito de funcionamiento.

Legenda:

V = VECTRON
G = Gas natural
3 = Medidas
290 = Referencia de potencia en kW
M = Funcionamiento modulante electrónico
KN = Cabezal de combustión de longitud normal
KL = Cabezal de combustión largo
/TC = con control de estanqueidad de las válvulas de gas

Gráficos de Potência

O gráfico de potência mostra a potência do queimador como uma função de pressão da câmara de combustão. Corresponde aos valores máximos especificados pela EN 676 medidos no tubo de chama de teste.

A eficiência da caldeira deve ser levada em consideração ao selecionar o queimador.

Calcúlo da potência do queimador:

$$Q_F = \frac{Q_N}{\eta} \times 100$$

Q_F = Potência do queimador (kW)
 Q_N = Potência nominal da caldeira (kW)
 η = Grau de eficácia da caldeira (%)

Advertência

O queimador deve ser utilizado apenas para os fins a que se destina.

Legenda:

V = VECTRON
G = Gás natural/GLP
3 = Dimensões
290 = Potência em kW
M = Funcionamento modulante eletrônico
KN = Comprimento do cabeçote do queimador normal
KM = Comprimento do cabeçote do queimador médio
KL = Comprimento do cabeçote do queimador longo
/TC = com controle de estanqueidade nas vál. gás

Krzywe mocy

Zakres działania określa moc palnika w stosunku do ciśnienia panującego w palenisku. Odpowiada on maksymalnym wartościom zmierzonym zgodnie z normą EN676, w znormalizowanym tunelu.

Przy wyborze palnika należy uwzględnić współczynnik sprawności cieplnej kotła.

Obliczenie mocy palnika:

$$Q_F = \frac{Q_N}{\eta} \times 100$$

Q_F = moc palnika (kW)
 Q_N = moc znamionowa kotła (kW)
 η = sprawność cieplna kotła (%)

Ostrzeżenie

Palnik powinien być używany wyłącznie w przewidzianym zakresie działania.

Legenda:

V = VECTRON
G = Gaz ziemny
3 = Wielkość
290 = Wartość odniesienia mocy w kW
M = Elektroniczne działanie modulacyjne
KL = Głowica spalania długa
/TC = z kontrolą szczelności zaworów gazowych

Güç eğrileri

Çalışma alanı, ocak tertibatında mevcut basınca göre brülör gücünü gösterir. Standart tünelde EN676 normuna göre ölçülen maksimum değerlere uymaktadır.

Brülör seçeneği için kazan veriminin katsayısı dikkate alınmalıdır.

Brülör güç hesabı :

$$Q_F = \frac{Q_N}{\eta} \times 100$$

Q_F = brülör gücü (kW)
 Q_N = kazan nominal gücü (kW)
 η = kazan verimi (%)

Dikkat

Brülör, sadece çalışma alanında kullanılmalıdır.

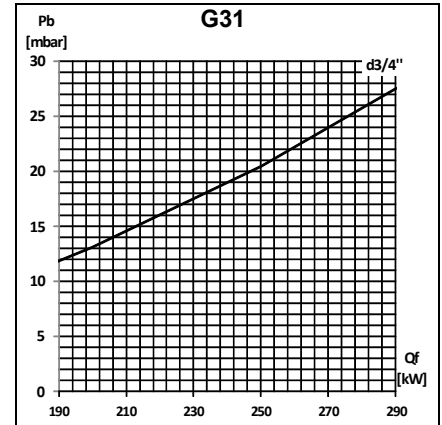
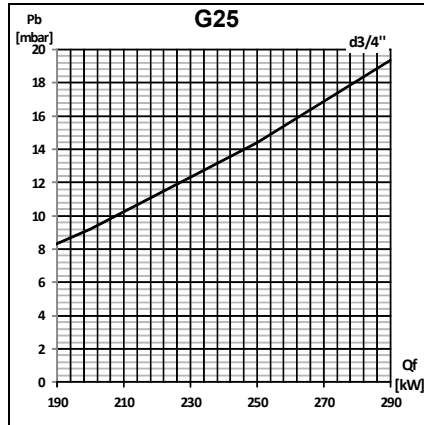
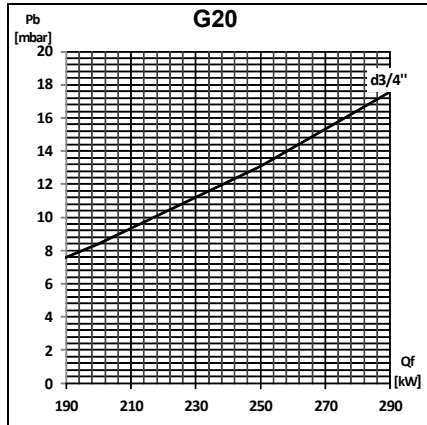
Açıklama:

V = VECTRON
G = Doğal gaz
3 = Boyut
290 = Güç referansı kW cinsinden
M = Kademeli elektronik çalışma
KN = Normal uzunlukta yanma kafası
KL = Uzun yanma kafası
/TC = gaz vanaları sızdırmazlık kontrolü ile

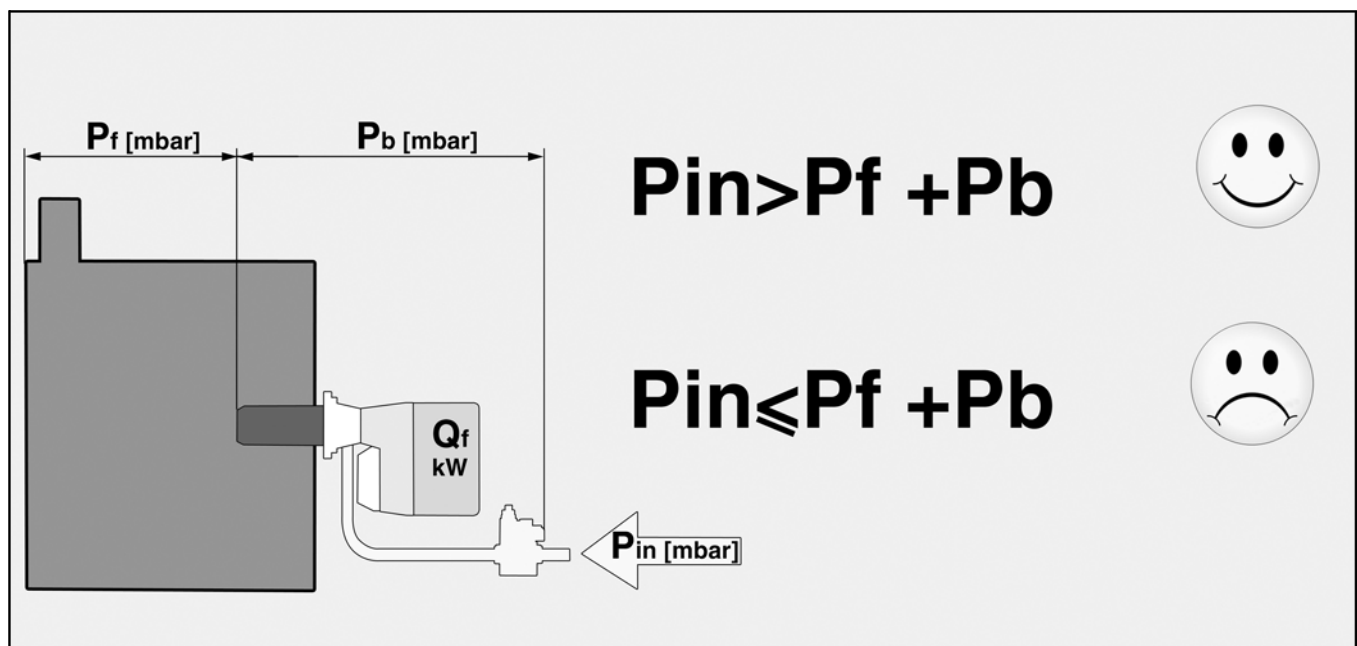
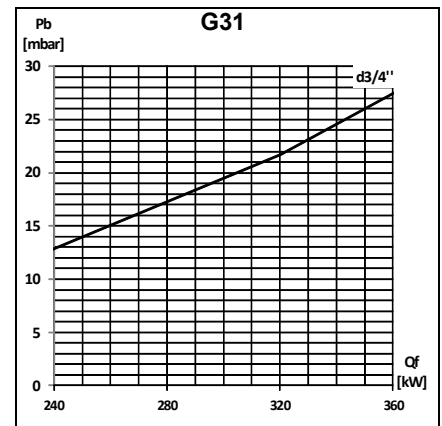
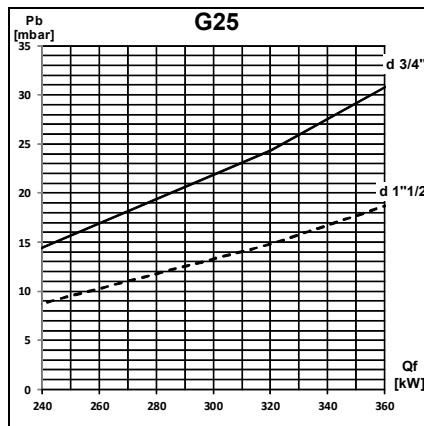
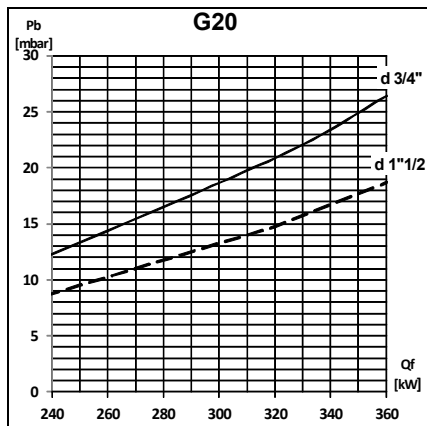


Потери давления P_b (Газовая рампа + головка горелки)
 Pérdidas de carga P_b (rampa de gas + cabezal de combustión)
 Perdas de pressão P_b (válvula reguladora de gás + cabeçote do queimador)
 Straty ciśnienia P_b (Rampa gazowa + głowica spalania)
 Yük kaybı P_b (Gaz rampası + yanma kafası)

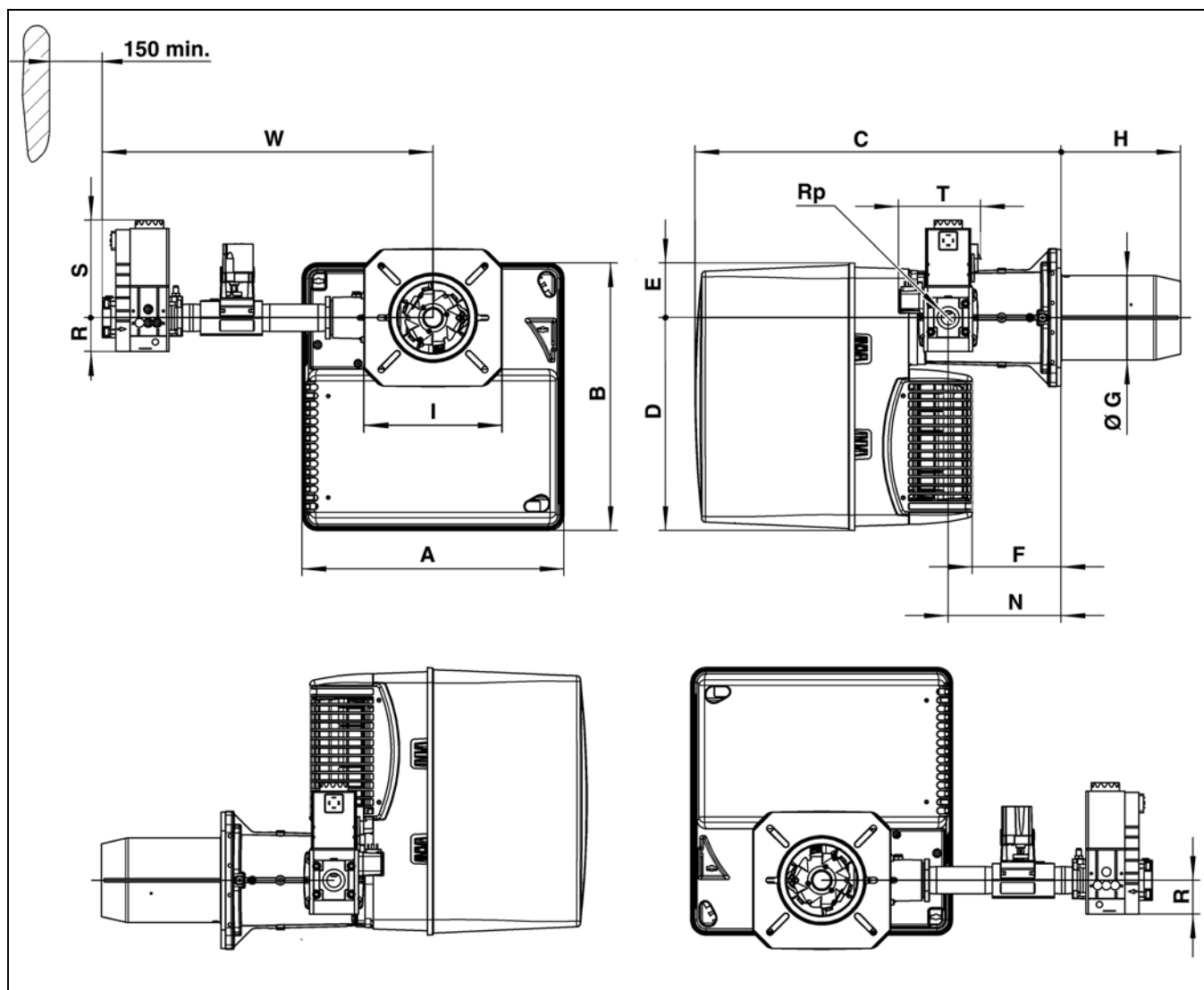
VG3.290 M/TC



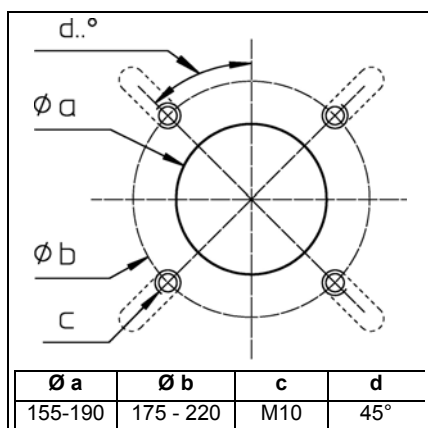
VG3.360 M/TC



Габаритный чертеж (горелка)
 Plano de medidas (queimador)
 Dimensões (queimador)
 Plan powierzchni zabudowy (palnik)
 Ölçü planı (brülör)



	A	B	C	D	E	F	ØG	H		I	N	Rp	R	S	T	W
								KN	KL							
VG3 MTC - d3/4" - Rp1"1/4	406	379	576	297	82	120	130	180	320	195 x 205	170	1"1/4	60	173	146	577
VG3 MTC - d1"1/2 - Rp1"1/2												1"1/2	80	185	160	638

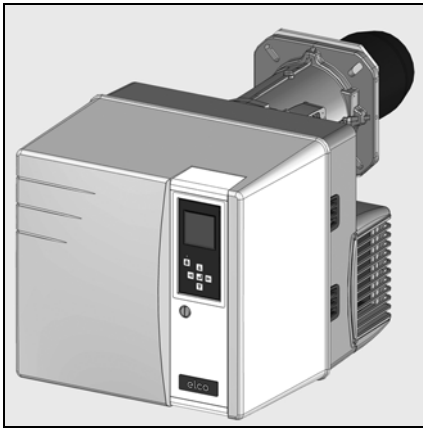


VG3.290 M/TC
VG3.360 M/TC



Электрические и гидравлические схемы
Esquemas eléctrico e hidráulico
Esquema elétrico e hidráulico
Schemat elektryczny i hydrauliczny
Elektrik ve hidrolik şemalar

..... 4201 1004 8800

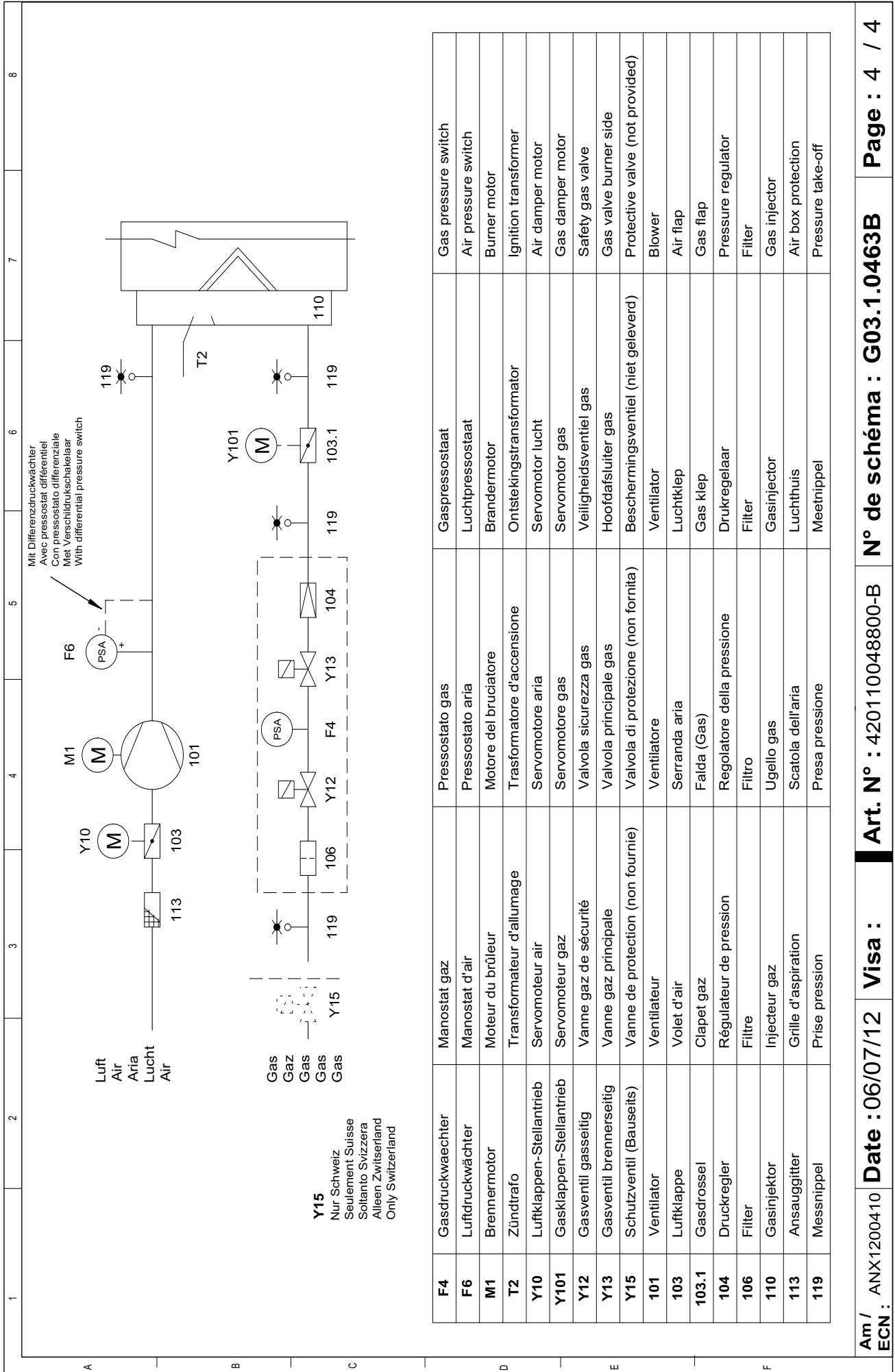


VG3.290 M/TC		
Корпус горелки / Cuerpo del quemador / Corpo do queimador / Korpus palnika / Brülör gövdesi	-	3 833 575
Головка горелки / Cabezal de combustión / Cabeçote de combustão / Głowica spalania / Yanma kafası	KN	3 832 059
	KL	3 832 060
Газовая рампа / Rampa de gas / Válvula reguladora de gás / Rampa gazowa / Gaz rampası	3/4"	3 833 639
	1"1/2	3 833 640
VG3.360 M/TC		
Корпус горелки / Cuerpo del quemador / Corpo do queimador / Korpus palnika / Brülör gövdesi	-	3 833 576
Головка горелки / Cabezal de combustión / Cabeçote de combustão / Głowica spalania / Yanma kafası	KN	3 832 059
	KL	3 832 060
Газовая рампа / Rampa de gas / Válvula reguladora de gás / Rampa gazowa / Gaz rampası	3/4"	3 833 639
	1"1/2	3 833 640



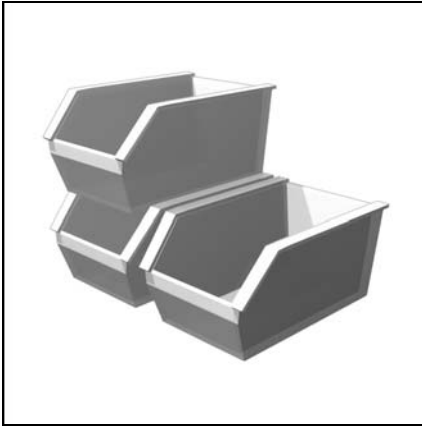
"DE" "FR" "IT" "NL" "EN"

	"DE"	"FR"	"IT"	"NL"	"EN"
A1	Feuerungsautomat	Coffret de contrôle	Programmatore di comando	Bedienings en veiligheidskoffer	Control and safety unit
A4	Display	Afficheur	Visualizzatore	Uitlezing	Display
B1	Ionisationssonde	Sonde de ionisation	Sonda d'ionizzazione	Ionisatie-sensor	Ionisation sensor
B10	Messbrücke	Pont de mesure	Ponte di misura	Meetbrug	Current bridge
F4	Gasdruckwächter	Manostat gaz	Pressostato gas	Gaspressostaat	Gas pressure switch
F6	Lufdruckwächter	Manostat d'air	Pressostato aria	Luchtpressostaat	Air pressure switch
M1	Brennermotor	Moteur du brûleur	Motore del bruciatore	Brandermotor	Burner motor
T2	Zündtrafo	Transformateur d'allumage	Trasformatore d'accensione	Ontstekingstransformator	Ignition transformer
Y10	Lufklappen-Stellantrieb	Servomoteur air	Servomotore aria	Servomotor lucht	Air damper motor
Y101	Gasklappen-Stellantrieb	Servomoteur gaz	Servomotore gas	Servomotor gas	Gas damper motor
Y12	Gasventil gassetig	Vanne gaz de sécurité	Valvola sicurezza gas	Veiligheidsventiel gas	Safety gas valve
Y13	Gasventil brennerseitig	Vanne gaz principale	Valvola principale gas	Hoofdafsluiter gas	Gas valve burner side
Y15	Schutzventil (Bauseits)	Vanne de protection (non fournie)	Valvola di protezione (non fornita)	Beschermingsventiel (niet geleverd)	Protective valve (not provided)

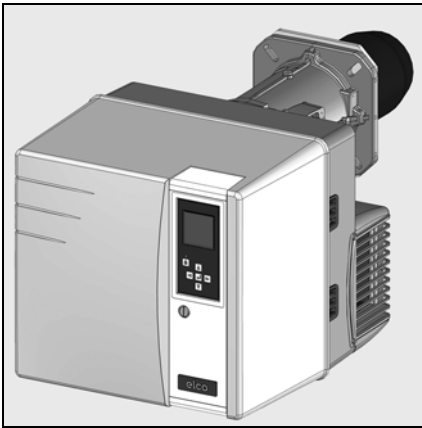


F4	Gasdruckwächter	Manostat gaz	Pressostato gas	Gaspressostaat	Gas pressure switch
F6	Luftdruckwächter	Manostat d'air	Pressostato aria	Luchtpressostaat	Air pressure switch
M1	Brennermotor	Moteur du brûleur	Motore del bruciatore	Brandermotor	Burner motor
T2	Zündtrafo	Transformateur d'allumage	Trasformatore d'accensione	Ontstekingstransformator	Ignition transformer
Y10	Luftklappen-Stellantrieb	Servomoteur air	Servomotore aria	Servomotor lucht	Air damper motor
Y101	Gasklappen-Stellantrieb	Servomoteur gaz	Servomotore gas	Servomotor gas	Gas damper motor
Y12	Gasventil gasseitig	Vanne gaz de sécurité	Valvola sicurezza gas	Veiligheidsventiel gas	Safety gas valve
Y13	Gasventil brennerseitig	Vanne gaz principale	Valvola principale gas	Hoofdafsluiter gas	Gas valve burner side
Y15	Schutzventil (Bauseits)	Vanne de protection (non fournie)	Valvola di protezione (non fornita)	Beschermingsventiel (niet geleverd)	Protective valve (not provided)
101	Ventilator	Ventilateur	Ventilatore	Ventilator	Blower
103	Luftklappe	Volet d'air	Serranda aria	Luchtklep	Air flap
103.1	Gasdrossel	Clapet gaz	Falda (Gas)	Gas klep	Gas flap
104	Druckregler	Régulateur de pression	Regolatore della pressione	Drukregelaar	Pressure regulator
106	Filter	Filtre	Filtro	Filter	Filter
110	Gasinjektor	Injecteur gaz	Ugello gas	Gasinjector	Gas injector
113	Ansauggitter	Grille d'aspiration	Scatola dell'aria	Luchthuis	Air box protection
119	Messnippel	Prise pression	Presa pressione	Meetnippel	Pressure take-off



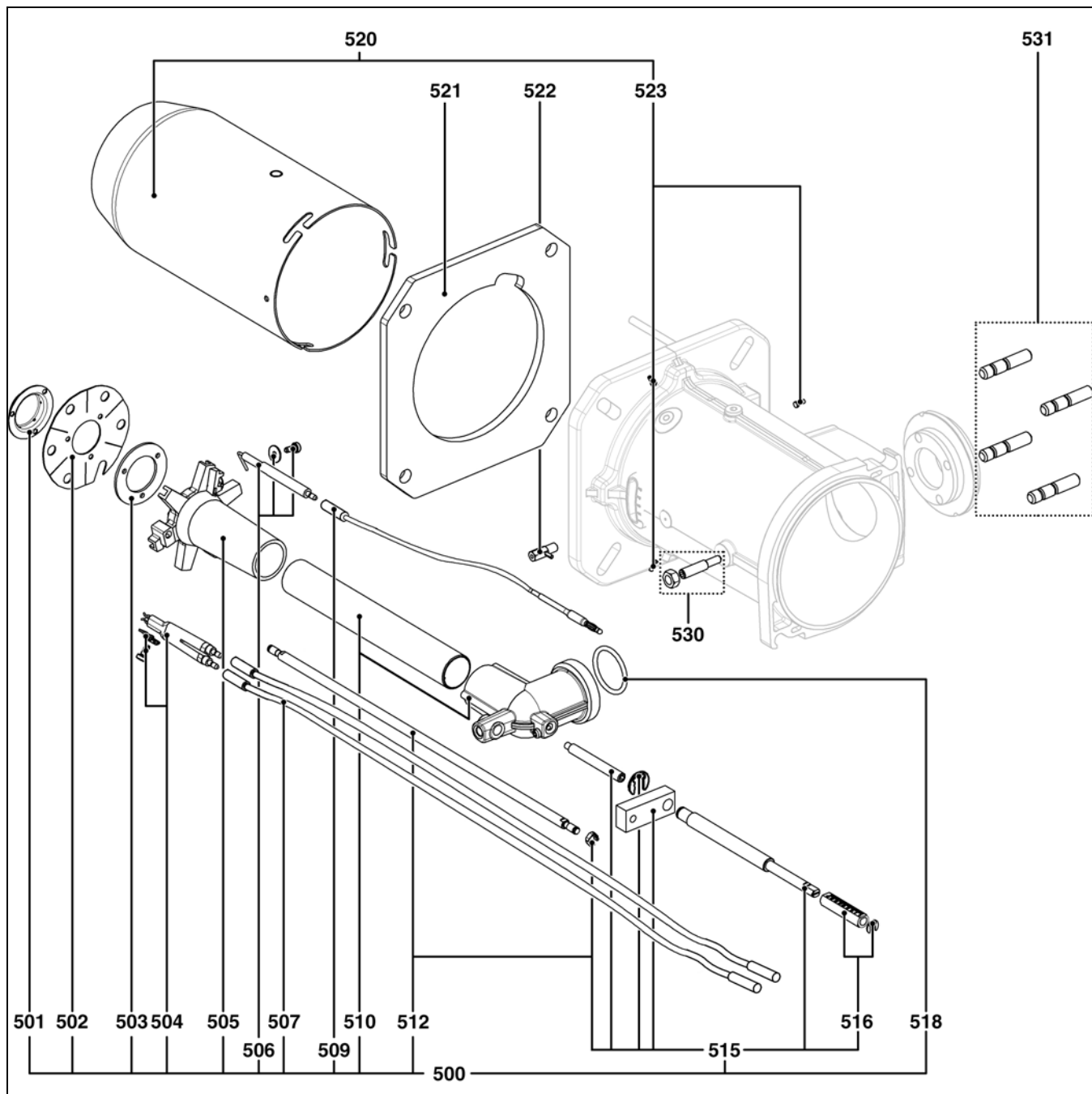


Запчасти
Piezas de recambio
Lista de peças de reposição
Części zamienne
Yedek parçalar



VG3.290 M/TC		
Корпус горелки / Cuerpo del quemador / Corpo do queimador / Korpus palnika / Brülör gövdesi	-	3 833 575
Головка горелки / Cabezal de combustión / Cabeçote de combustão / Głowica spalania / Yanma kafası	KN	3 832 059
	KL	3 832 060
Газовая рампа / Rampa de gas / Válvula reguladora de gás / Rampa gazowa / Gaz rampası	3/4"	3 833 639
	1"1/2	3 833 640
VG3.360 M/TC		
Корпус горелки / Cuerpo del quemador / Corpo do queimador / Korpus palnika / Brülör gövdesi	-	3 833 576
Головка горелки / Cabezal de combustión / Cabeçote de combustão / Głowica spalania / Yanma kafası	KN	3 832 059
	KL	3 832 060
Газовая рампа / Rampa de gas / Válvula reguladora de gás / Rampa gazowa / Gaz rampası	3/4"	3 833 639
	1"1/2	3 833 640





Pos.		Art. Nr.	
500	VG3.290/360 M/TC Lg 480	65 300 543	
	KN		
	VG3.290/360 M/TC Lg 620		
501	VG3.290/360 M/TC	13 022 110	
	KL		
502	VG3.290/360 M/TC	65 300 547	☉
503	VG3.290/360 M/TC	13 018 630	☉
504	VG3.290/360 M/TC	65 300 738	☉
505	VG3.290/360 M/TC	65 300 346	
506	VG3.290/360 M/TC	13 010 529	☉
507	VG3.290/360 M/TC	13 015 229	
	Lg 660 KN		
	Lg 850 KL		
509	VG3.290/360 M/TC	13 015 121	
	KN		
	KL		
510	VG3.290/360 M/TC	65 300 548	
	KN		
	KL		
512	VG3.290/360 M/TC	65 300 550	
	KN		
	KL		
515	VG3.290/360 M/TC	65 300 556	
516	VG3.290/360 M/TC	65 300 554	
518	VG3.290/360 M/TC	13 022 908	
520	VG3.290/360 M/TC		
	Ø130/105/90		
	x 245 KN		
	x 385 KL	65 300 545	
521	VG3.290/360 M/TC	13 018 590	
522	VG3.290/360 M/TC	13 007 802	
523	VG3.290/360 M/TC	13 007 804	
530	VG3.290/360 M/TC	65 300 557	
531	VG3.290/360 M/TC	13 016 814	

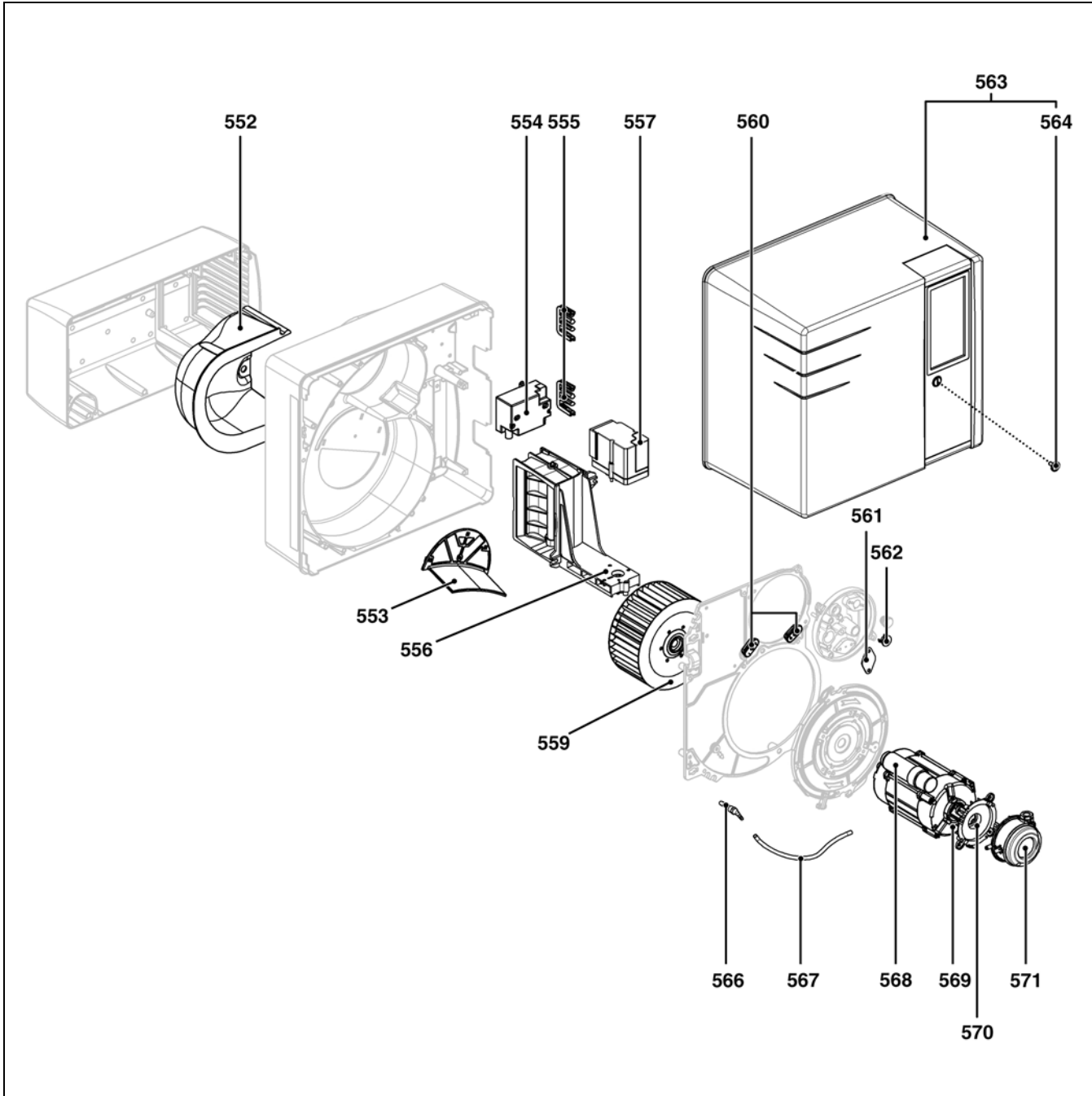
WWW.SMARTFLAM.BY 

SmartFlam

Импортер
в Республику Беларусь
8 (029) 11 915 11 INFO@SMARTFLAM.BY

Pos.	Назначение	Denominación	Descrição	Opis	Tanım
500	Арматура газопровода	Línea de gas equipada	Linhas de gás e acessórios	Układ ciśnienia gazu z wyposażeniem	Donanımlı gaz hattı
501	Диффузор для природного газа	Difusor de gas natural	Difusor de gás natural	Dysza gazu ziemnego	Doğal gaz difüzörü
502	Дефлектор Д.89-30/6	Deflector	Turbulador	Deflektor	Deflektör
503	Пропановый диффузор	Difusor de propano	Difusor de Propano	Dysza propanu	Propan difüzörü
504	Розжиговый электрод	Electrodo de encendido	Bloco de Eletrodo	Elektrody zapłonowy	Ateşleme elektrodu
505	Газопровода	Línea de gas	Linhas de gás	Układ ciśnienia gazu	Gaz hattı
506	Ионизационный зонд Д.6/8X80	Sonda de ionización	Sonda	Sonda jonizacyjna	İyonlaşma sondası
507	Кабель розжига	Cable de encendido	Lead de ignição	Przewód zapłonowy	Ateşleme kablosu
509	Ионизационный кабель	Ionización cable	Cabo de sonda	Przewód jonizacji	İyonizasyon kablosu
510	Трубка газа + колено	Tubo del gas + codo	Tubo de entrada de gás+cotovelo	Przewód gazu + Kolanko	Gaz borusu + Dirsek
512	Регулировочный стержень I	Varilla de ajuste I	Eixo de ajuste + circlip	Trzpień regulacyjny I	Ayar çubuğu I
515	Регулировочный стержень II в сборе	Varilla de ajuste II completo	Eixo de ajuste completo II	Trzpień regulacyjny II kompletny	Komple ayar çubuğu II
516	Верньер + стопорное кольцо	Nonio + circlips	Nônio + circlip	Głębokościomierz z noniuszem + pierścień sprężysty	Verniye + halka segman
518	O-Ring Д.34,52X3,53	O-Ring	Junta	O-Ring	O-Ring
520	Сопло горелки + винт	Tubo del quemador + tornillo	Tubo do queimador + parafuso	Rura palnika + śruba	Brülör borusu + vida
521	Уплотнительная прокладка/ внешняя сторона котла Д.139/ 205X195X8	Junta/frontal de la caldera	Junta/frente da caldeira	Uszczelka/przednia część kotła	Kazan conta/ön yüz
522	Рычаг поворота сопла горелки	Palanca de rotación del tubo del quemador	Alavanca de rotação do tubo de queimador	Dźwignia do obracania rury palnika	Brülör borusu dönme kolu
523	Винт М6 (с левой резьбой) крепления сопла горелки x3	Tornillo M6 (no a izquierda) de fijación del tubo del quemador x3	Parafuso M6 Parafuso (mão esquerda), p/montagem do tubo de queimador x3	Śruba M6 (lewy gwint) mocowania rury palnika x3	M6 vida (soldan dışı) brülör boru bağlantısı x3
530	Болт + гайка крепления колена	Tornillo + tuerca de fijación del codo	Porca de montagem do cotovelo + parafuso	Śruba + nakrętka mocująca kolanko	Vida + dirsek bağlantı somunu
531	Комплект шпильки М10X40	Kit pasadores	Rebite	Zestaw sworzeń	Saplama takımı

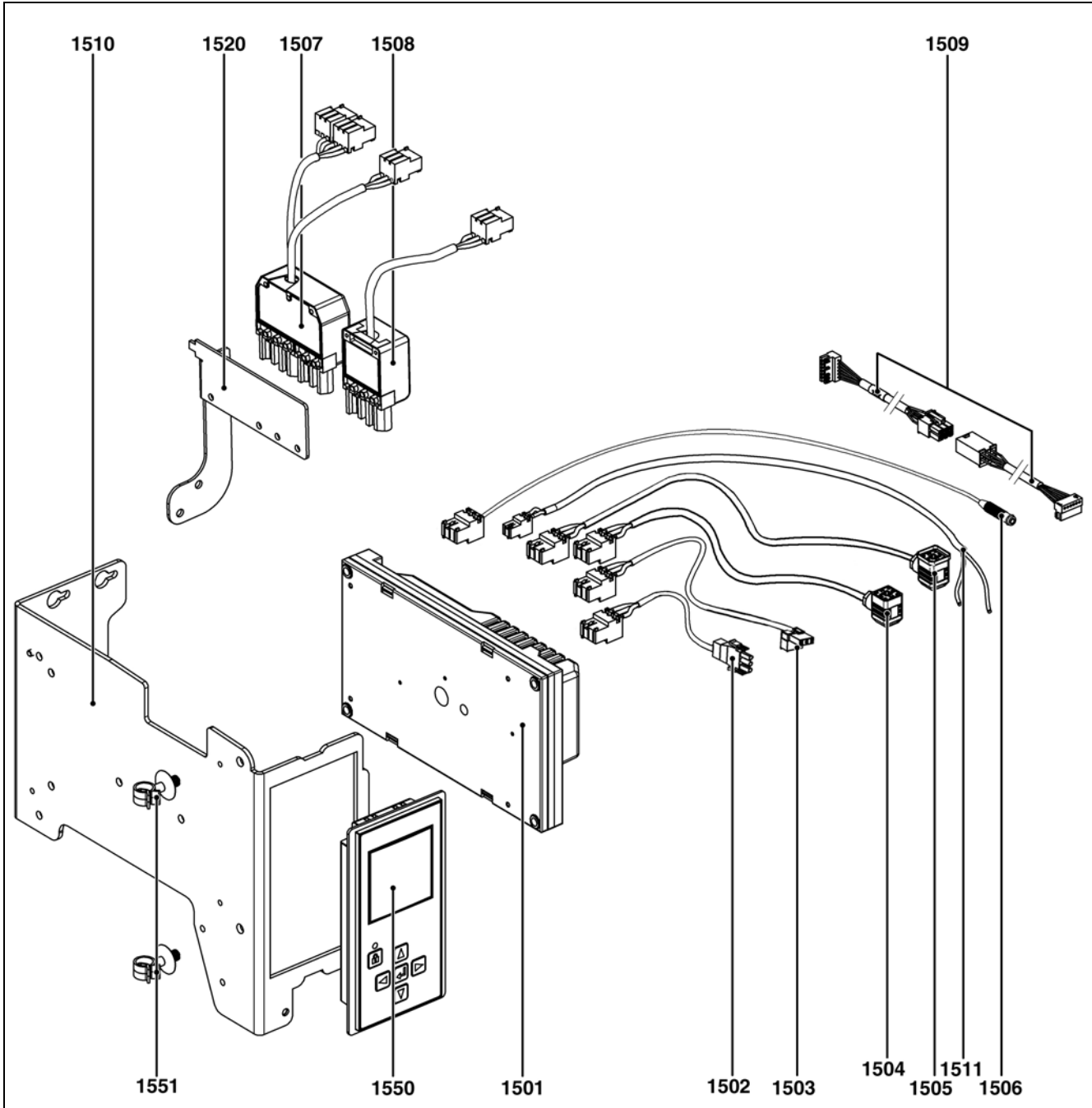




Pos.		Art. Nr.	
552	VG3.290/360 M/TC	65 300 518	
553	VG3.290 M/TC VG3.360 M/TC	65 300 513 65 300 525	
554	VG3.290/360 M/TC	13 009 663	
555	VG3.290/360 M/TC	13 016 845	
556	VG3.290/360 M/TC	65 300 514	
557	VG3.290/360 M/TC	65 300 527	
559	VG3.290/360 M/TC Ø180x70	13 021 143	
560	VG3.290/360 M/TC	65 300 517	
561	VG3.290/360 M/TC	65 300 568	
562	VG3.290/360 M/TC	13 007 807	
563	VG3.290/360 M/TC	65 300 622	
564	VG3.290/360 M/TC	65 300 519	
566	VG3.290 M/TC VG3.360 M/TC	65 300 567 13 016 844	
567	VG3.290/360 M/TC	13 010 538	
568	VG3.290 M/TC; 5µF VG3.360 M/TC; 8µF	65 300 574 65 300 577	
569	VG3.290 M/TC VG3.360 M/TC	65 300 520 65 300 528	
570	VG3.290/360 M/TC	13 020 723	
571	VG3.290/360 M/TC	65 300 020	

Pos.	Назначение	Denominación	Descrição	Opis	Tanım
552	Звукоизоляция воздушный блок	Aislamiento caja de aire	Isolamento de som / caixa de entrada de ar	Izolacja obudowa układu powietrza	İzolasyonu hava kutusu
553	Рециркулятор воздуха	Reciclaje de aire	Reciclador de ar	Recykulacja powietrza	Hava geri dönüşümü
554	Устройство розжига 2X7,5KV	Encendedor	Dispositivo de ignição	Aparat zapłonowy	Ateşleyici
555	Муфта пропуска провода / катер	Pasacables/cárter	Funil de borracha/Compartimento	Przelotka przewodu / obudowa	Kablo kanalı / karter
556	Воздушная заслонка	Válvula de aire	Flap de ar	Przepustnica powietrza	Hava klapesi
557	Серводвигатель STE	Servomotor	Servomotor	Serwomotor	Servo motor
559	Рабочее колесо D180X70	Turbina	Turbina	Turbina	Türbin
560	Муфта пропуска провода / диск	Pasacables/platina	Anel do cabo/placa	Przelotka przewodu / płytka	Kablo kanalı / tabla
561	Кожух фотоэлемента / крышка	Placa de cierre de la célula/tapa	Placa de trava da célula/tampa	Płyta zamykająca komorę / pokrywa	Ünite kapama plakası / kapak
562	Сигнальная лампа	Testigo	Luz indicadora	Lampka kontrolna	İkaz ışığı
563	Чехол + Винт крепления	Cubierta + tornillo de fijación	Capota + Parafuso de Montagem da Capota	Pokrywa + sruba mocująca	Muhafaza kapağı + bağlantı vidası
564	Винт с плоской головкой M5x15	Tornillo de cabeza plana M5x15	Parafuso de Montagem da Capota M5x15	śruba z łbem nitowym płaskim M5x15	Düz başlı vida M5x15
566	Отбор давления перепад	Toma de presión diferencial	Torneira de pressão	Gniazdo pomiaru różnica ciśnienia	Diferansiyel Basınç girişi
567	Трубопровод ПВХ Д.6/8X150	Tubería	Tubo	Przewód	Boru
568	Конденсатор	Condensador	Capacitor	Kondensator	Kondansatör
569	Электродвигатель	Motor	Motor	Silnik	Motor
570	Кронштейн Д.32 реле давления воздуха	Soporte del manostato de aire	Suporte do pressostato	Wspornik czujnika ciśnienia powietrza	Hava basınç şalteri mesnedi
571	Реле давления воздуха	Manostato de aire	Pressostato de ar	Czujnik ciśnienia powietrza	Hava basınç şalteri

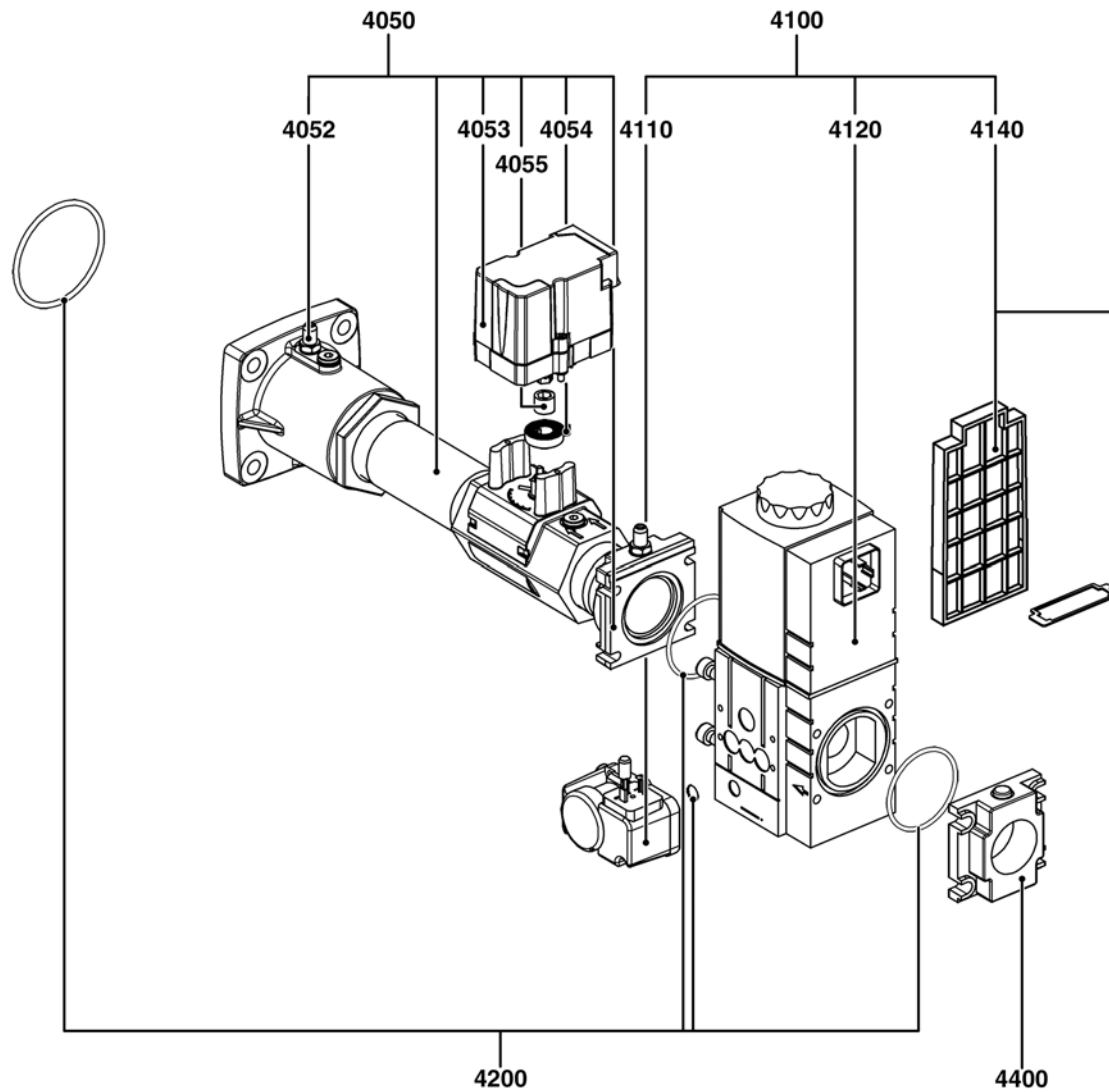




Pos.		Art. Nr.	
1501	VG3.290/360 M/TC	65 300 964	
1502	VG3.290/360 M/TC	65 300 965	
1503	VG3.290/360 M/TC	65 300 966	
1504	VG3.290/360 M/TC	65 300 967	
1505	VG3.290/360 M/TC	65 300 968	
1506	VG3.290/360 M/TC	65 300 970	
1507	VG3.290/360 M/TC	65 300 971	
1508	VG3.290/360 M/TC	65 300 972	
1509	VG3.290/360 M/TC	65 301 111	
1510	VG3.290/360 M/TC	65 300 524	
1511	VG3.290/360 M/TC	65 300 048	
1520	VG3.290/360 M/TC	65 300 973	
1550	VG3.290/360 M/TC	65 300 975	
1551	VG3.290/360 M/TC	65 300 679	

Pos.	Назначение	Denominación	Descrição	Opis	Tanım
1501	Блок ВТ3хх	Cajetín ВТ3хх	Unidade de controle ВТ3хх	Moduł ВТ3хх	Kutu ВТ3хх
1502	Кабель + разъем / электродвигатель	Cable + toma/motor	Cabo + conector/motor	Przewód + gniazdo / silnik	Kablo + giriş / motor
1503	Кабель + разъем / устройство розжига	Cable + toma/ encendedor	Cabo + conector/ignição	Przewód + gniazdo / aparat zapłonowy	Kablo + giriş / ateşleyici
1504	Кабель + разъем газового клапана	Cable + toma para válvula de gas	Cabo + conector válvula de gás	Przewód + wtyczka zaworu gazowego	Kablo + gaz vanası girişi
1505	Кабель + разъем реле давления газа	Cable + toma para manostato de gas	Cabo + conector do pressostato de gás	Przewód + wtyczka czujnika ciśnienia gazu	Kablo + gaz basınç şalteri girişi
1506	Ионизационный кабель Д.2.8 L 350mm	Ionización cable	Cabo da sonda de ionização	Przewód jonizacji	iyonizasyon kablosu
1507	Кабель + 7-полюсный разъем Wieland	Cable + toma Wieland de 7 polos	Cabo + 7-pin Wieland conector	Przewód + gniazdo Wieland 7-biegunowe	Kablo + 7 kutuplu Wieland giriş
1508	Кабель + 4-контактный разъем Wieland	Cable + toma Wieland de 4 polos	Cabo + 4-pin Wieland conector	Przewód + gniazdo Wieland 4-biegunowe	Kablo + 4 kutuplu Wieland giriş
1509	Кабель + разъем / Газовый серводвигателя	Cable + toma/ servomotor gas	Cabo + conector/servomotor de gas	Przewód serwowotoru przepustnicy gazu	Gaz servo motor kablosu
1510	Опора блока управления + дисплей	Soporte del cajetín + pantalla	Suporte da unidade de controle + display	Wspornik modułu + wyświetlacz	Kutu desteği + ekran
1511	Кабель + разъем / воздушная реле давления	Cable + toma / manostato aire	Cabo + conector do pressostato de ar	Przewód + gniazdo / czujnik ciśnienia powietrza	Kablo + giriş / hava basınç şalteri
1520	Держатель 7/4-контактный разъем Wieland	Soporte toma Wieland de 7/4 polos	Suporte Wieland conector (7/4-pin)	Wspornik gniazdo Wieland 7/4-biegunowe	7/4 kutuplu Wieland giriş desteği
1550	Дисплей ВТ3хх	Pantalla ВТ3хх	Display ВТ3хх	Wyświetlacz ВТ3хх	Ekran ВТ3хх
1551	КАБЕЛЬНЫЕ ЗАЖИМЫ Д.6 (X10)	ABRAZADERA DE SOPORTE CABLE (NEGRO) D6 (X10)	FLANGE DE APERTO SUPORTE CABO (PRETO) D6 (X10)	ZACISK KABLOWY D6 (X10)	KABLO KELEPÇESİNİN D6 (X10)
*	Артикул не хранится на складе, изготовление по заказу	Artículo no almacenado, fabricación previa solicitud	Item não estocado, fabricado contra ordem	Artykuł nie znajduje się na składzie, produkcja na zamówienie	Stokta olmayan ürün, sipariş üzerine üretim







Pos.		Art. Nr.	
4050	300 700	65 300 978 65 300 979	
4051	300 / 700	13 011 367	
4052	300 / 700	13 009 722	
4053	300 / 700	65 300 980	
4054	300 / 700	13 009 688	
4055	300 / 700	13 014 901	
4100	300 SE Rp 3/4 700 SE Rp 1 1/2	13 021 869 13 021 870	
4110	300 / 700	13 010 078	⊙
4120	300 700	13 022 418 13 022 419	
4140	300 700	13 022 415 13 022 416	⚡
4200	300/700	65 300 981	
4400	300 700	13 022 621 13 007 858	

WWW.SMARTFLAM.BY 
SmartFlam

Импортер
 в Республику Беларусь
 8 (029) 11 915 11 INFO@SMARTFLAM.BY

Pos.	Назначение	Denominación	Descrição	Opis	Tanım
4050	Коллектор в сборе	Colector acpl.	Coletor Completo	Kolektor kompl.	Manifold kompl.
4051	Стабилизатор + стопорное кольцо Д.60	Estabilizador+ circlips	Estabilizador do fluxo de ar + circlip	Stabilizator+ pierścienie sprężyste	Dengeleyici+ halka segman
4052	Отбор давления R1/8Z	Toma de presión	Tomada de pressão	Gniazdo pomiaru ciśnienia	Basınç girişi
4053	Серводвигатель STE 4,5 B0.37/6R	Servomotor	Servomotor	Serwomotor	Servo motor
4054	Пружина 1.2NM	Muelle de recuperación	Mola de retorno	Sprężyna	Yay
4055	Кольцо серводвигателя STA	Anillo de cierre	Anel de aperto	Pierścień serwomotoru	Servo motor burcu
4100	Газовый клапан	Válvula de gas	Válvula de gás	Zawór gazowy	Gaz vanası
4110	Реле давления GW 150 A5 DIN	Manostato	Pressostato	Czujnik ciśnienia	Basınç şalteri
4120	Катушка	Bobina	Bobina	Cewka	Bobin
4140	Сетчатый фильтр	Filtro de tamiz	Filtro de tela	Filtr sitowy	Filtre süzgeci
4200	Комплект прокладок	Kit de juntas	Conjunto de juntas	Zestaw uszczelek	Conta kiti
4400	фланец	Brida	Flange	Koźnierz	Flanşı

	Условные обозначения	Leyenda	Legenda	Legenda	Açıklama
	Детали для технического обслуживания	Piezas de mantenimiento	Peças de Manutenção	Części eksploatacyjne	Bakım parçaları
	Запчасти	Piezas de recambio	Peças de Reposição	Części zamienne	Yedek parçalar
	Быстро изнашивающиеся детали	Piezas de desgaste	Peças de Uso	Części zużywające się	Aşınma parçaları





elco



Импортер
в Республику Беларусь
8 (029) 11 915 11 INFO@SMARTFLAM.BY



www.elco.net

Произведено в ЕС. Fabricado en la UE. Fabricado na EU. Wyprodukowano w UE.
AB'de üretilmiştir.
Недоговорной документ. Documento no contractual. Documento não contratual.
Niniejszy dokument nie ma charakteru umowy. Bağlayıcı olmayan doküman.